

УТВЕРЖДАЮ
Заместитель Председателя Правительства
Курской области - министр природных
ресурсов Курской области
К.О.Поляков



(подпись)

ПЛАН
противопожарного обустройства лесов на территории
Железногорского лесничества
на период с 01 января 2024 по 31 декабря 2028 г.

О Г Л А В Л Е Н И Е

№ пп	Содержание	Стр.
1	Краткая характеристика лесничества	4
1.1.	Информация о лесорастительных зонах и лесных районах, лесистости, об общей площади лесов и ее распределении по целевому назначению, преобладающим породам, группам возраста, информация о делении по участковым лесничествам, распределении лесов по типам леса в разрезе участковых лесничеств, информация о лесопожарном зонировании, распределении площади лесов по классам природной пожарной опасности, характеристика пожароопасного сезона (начало, окончание, продолжительность по лесным зонам (лесным районам), виды лесных пожаров, их динамика, сезонные особенности, информация о динамике площадей, пройденных лесными пожарами, площадей погибших насаждений, информация о причинах возникновения лесных пожаров, информация об угрозе распространения пожаров (низкая, средняя, высокая)	4
1.2.	Информация о лесных участках, предоставленных в пользование, - характеристика лесохозяйственной деятельности на лесных участках, предоставленных в пользование (с указанием их местоположения), включая охрану лесов от пожаров, планируемые направления и объемы развития на срок действия плана	7
1.3.	Информация о состоянии противопожарного обустройства лесов (наличие объектов противопожарного обустройства лесов и оценка эффективности мероприятий по противопожарному обустройству лесов	17
2.	Проектируемые меры противопожарного обустройства лесов с учетом затрат на их выполнение	29
2.1.	Создание, содержание и эксплуатация лесных дорог, предназначенных для охраны лесов от пожаров	29
2.2.	Создание, содержание и эксплуатация посадочных площадок для самолетов и вертолетов, используемых в целях проведения авиационных работ по охране лесов от пожаров	29
2.3.	Прокладка просек, противопожарных разрывов, устройство противопожарных минерализованных полос	29
2.4.	Создание, содержание и эксплуатация пожарных наблюдательных пунктов (вышек, мачт, павильонов и других наблюдательных пунктов), пунктов сосредоточения противопожарного инвентаря	29
2.5.	Устройство пожарных водоемов и подъездов к источникам противопожарного водоснабжения	29

№ пп	Содержание	Стр.
2.6.	Проведение работ по гидромелиорации земель	29
2.7.	Снижение природной пожарной опасности лесов путем регулирования породного состава лесных насаждений	30
2.8.	Проведение профилактических контролируемых противопожарных выжиганий хвороста, лесной подстилки, сухой травы и других лесных горючих материалов, включая информацию об их территориальном размещении, площадных объемах, а также о мероприятиях по обеспечению безопасности выжиганий	31
2.9.	Прочистка просек, прочистка противопожарных минерализованных полос и их обновление	31
2.10.	Эксплуатация пожарных водоемов и подъездов к источникам водоснабжения	31
2.11.	Благоустройство зон отдыха граждан, пребывающих в лесах в соответствии со <u>статьей 11</u> Лесного кодекса Российской Федерации	31
2.12.	Установка и эксплуатация шлагбаумов, устройство преград, обеспечивающих ограничение пребывания граждан в лесах в целях обеспечения пожарной безопасности	31
2.13.	Создание и содержание противопожарных заслонов и устройство листовенных опушек	31
2.14.	Установка и размещение стендов и других знаков и указателей, содержащих информацию о мерах пожарной безопасности в лесах	31
2.15.	Объем и пообъектное распределение проектируемых мер в разрезе лесничеств с указанием квартала, выдела	34
2.16.	Календарный план выполнения мер	55
	ГРАФИЧЕСКАЯ ЧАСТЬ плана противопожарного обустройства лесов на территории лесничества	81
1.	Обзорная карта-схема по принадлежности граничащих территорий	82
2.	Карта-схема погибших и поврежденных лесов	83
3.	Карта-схема природной пожарной опасности лесов	84
4.	Карта-схема лесопожарного зонирования лесничества	85
5.	Карта-схема лесопожарных рисков на территории лесничества	86
6.	Карта-схема размещения лесных дорог	87
7.	Карта-схема противопожарного обустройства лесничества (с указанием объектов противопожарного обустройства в разрезе участковых лесничеств)	88

I. Краткая характеристика лесничества

1.1. Железнодорожное лесничество министерства природных ресурсов Курской области расположено в северо-западной части Курской области, на территории г. Железнодорожска и Железнодорожского района.

Пространственное размещение территории лесничества представлено на карте-схеме размещения лесных дорог и принадлежности, прилегающих к лесам Железнодорожского лесничества территорий, приведенной в графической части плана противопожарного обустройства лесов на территории лесничества (далее – план).

Площадь Железнодорожского лесничества составляет 18235 га, в том числе: Железнодорожское участковое лесничество 4554 га, Железнодорожское участковое лесничество (б. Михайловское) - 2736га, Кармановское участковое лесничество - 6858 га, Кармановское участковое лесничество (б. Михайловское) - 6858 га. Лесничество относится к лесостепной зоне, лесостепному району Европейской части Российской Федерации. Преобладающий по лесничеству тип леса ДБСВ - Дубняк байрачный свежий. Лесистость муниципальных районов на территории которых расположен лесной фонд, составляет в среднем 18,2 %.

Анализ предыдущего стандартного климатического ряда (1961-2011 года) указывает на небольшую повторяемость высокой пожарной опасности на территории лесничества в конце апреля, начале мая (20%). В остальные месяцы повторяемость уменьшается и составляет для июня -10%, июля -10 %, и возрастает к концу августа - началу сентября.

В период с 2021 по 2023 годы лесных пожаров на территории Железнодорожского лесничества не допущено.

Подробная информация о лесорастительных зонах и лесных районах, лесистости, об общей площади лесов и ее распределении по целевому назначению, преобладающим породам, группам возраста, информация о делении по участковым лесничествам, распределении лесов по типам леса в разрезе участковых лесничеств, информация о лесопожарном зонировании, распределении площади лесов по классам природной пожарной опасности, характеристика пожароопасного сезона (начало, окончание, продолжительность по лесным зонам (лесным районам), виды лесных пожаров, их динамика, сезонные особенности, информация о динамике площадей, пройденных лесными пожарами, площадей погибших насаждений, информация о причинах возникновения лесных пожаров, информация об угрозе распространения пожаров (низкая, средняя, высокая) отражена в **Таблице 1.1.**

Карта-схема распределения лесов Железнодорожского лесничества по лесопожарным рискам приведена в графической части плана.

Карта-схема распределения погибших и поврежденных насаждений на территории Железнодорожского лесничества по лесопожарным рискам приведена в графической части плана.

Таблица 1.1.

№ пп	Наименование участкового лесничества	Лесорастительная зона и лесной район	Лесистость, %	Площадь												Информация о лесопожарном зонировании	
				земель лесного фонда всего	Целевое назначение лесов			По преобладающим породам			Группам возраста						
					Защитные	Эксплуатационные	Резервные	Хвойные	Твердолиственные	Мягколиственные	Молодняки	Средневозрастные	Приспевающие	Спелые	Перестойные		
А	1	2	3	4	5	6	7	8	9	10	11	12	13	14	15	16	
1	Железнодорожное	Лесостепная зона, лесостепной район европейской части Российской Федерации	18,20	4554,00	4554,00	,	,	458,00	2413,00	1318,00	398,00	2089,00	710,00	806,00	186,00	Зона наземного обнаружения и тушения лесных пожаров	
2	Железнодорожное (б. Михайловское)	Лесостепная зона, лесостепной район европейской части Российской Федерации	18,20	2736,00	2736,00	,	,	218,00	1603,00	790,00	223,00	1370,00	383,00	572,00	63,00	Зона наземного обнаружения и тушения лесных пожаров	
3	Кармановское	Лесостепная зона, лесостепной район европейской части Российской Федерации	18,2	6858,00	6858,00	,	,	3144,00	879,00	2509,00	861,00	3309,00	1022,00	1298,00	42,00	Зона наземного обнаружения и тушения лесных пожаров	
4	Кармановское (б. Михайловское)	Лесостепная зона, лесостепной район европейской части Российской Федерации	18,20	4087,00	4087,00	,	,	535,00	1712,00	1663,00	266,00	2078,00	734,00	681,00	151,00	Зона наземного обнаружения и тушения лесных пожаров	

Продолжение Таблицы 1.1.

№ пп	Наименование участкового лесничества	распределения площади лесов по классам природной пожарной опасности					Характеристика пожароопасного сезона			Лесные пожары					Динамика площадей пройденной лесными пожарами , га					Динамика площадей погибших насаждений					Информация об угрозе распространения лесных пожаров			
		I	II	III	IV	V	Дата начала	Дата окончания	Продолжительность	Виды	Количество лесных пожаров (динамика)			Сезонные особенности	Основные причины возникновения	2019	2020	2021	2022	2023	2019	2020	2021	2022	2023	низкая	средняя	высокая
											2021	2022	2023															
A	1	17	18	19	20	21	22	23	24	25	26	27	28	29	30	31	32	33	34	35	36	37	38	39	40	41	42	43
1	Железного рское	2077	211	2265	1	0	10.04.	26.10.	6,5 месяцев														0	0	0	1	2265	2288
2	Железного рское (б. Михайловское)	723	115	1882	16	0	10.04.	26.10.	6,5 месяцев														0	0	0	16	1882	838
3	Кармановское	2946	2177	1735	0	0	10.04.	26.10.	6,5 месяцев														0,9	0	8,2	0	1735	5123
4	Кармановское (б.Михайловское)	1125	316	2571	75	0	10.04.	26.10.	6,5 месяцев														0	0	0	75	2571	1441

1.2. На территории Железногорского лесничества действуют 55 договоров аренды лесных участков на площади 5079,1966 га:

- АО "Михайловский ГОК им. А. В. Варичева" является арендатором лесных участков общей площадью 383,1703 га для разработки месторождений полезных ископаемых, осуществления рекреационной деятельности, строительства и эксплуатации линейных объектов, строительства и эксплуатации водных объектов во всех участковых лесничествах;
- ИП Коротеев А.М. является арендатором лесных участков общей площадью 1700,3 га для заготовки древесины и осуществления рекреационной деятельности в Железногорском (бывшем Михайловском) и Кармановском (бывшем Михайловском) участковых лесничествах;
- ЧПКФ "Марафон" является арендатором лесных участков общей площадью 459,6 для заготовки древесины в Железногорском (бывшем Михайловском) и Кармановском (бывшем Михайловском) участковых лесничествах;
- ИП Шевляков С.М. является арендатором лесного участка площадью 641,67 га для заготовки древесины и осуществления видов деятельности в сфере охотничьего хозяйства в Кармановском участковом лесничестве;
- ООО "НОРКА" является арендатором лесного участка в площадью 1758,3 га для заготовки древесины в Кармановском участковом лесничестве;
- ЗАО "ЭСТ-АКВА" является арендатором лесных участков общей площадью 116,8 га для осуществления видов деятельности в сфере охотничьего хозяйства и рекреационной деятельности в Кармановском участковом лесничестве;
- ИП Ткаченко Ю.Г. является арендатором лесных участков общей площадью 0,85 га для осуществления рекреационной деятельности и эксплуатации линейных объектов в Железногорском участковом лесничестве;
- ООО "Лидер" является арендатором лесного участка площадью 0,2 га для осуществления рекреационной деятельности в Железногорском участковом лесничестве;
- Герцен Р.В. является арендатором лесного участка площадью 1,0 га для осуществления рекреационной деятельности в Железногорском участковом лесничестве;
- Шалагин А.Л. является арендатором лесного участка площадью 2,0 га для осуществления рекреационной деятельности в Кармановском участковом лесничестве;
- ООО "Агрокомплектация-Курск" является арендатором лесных участков общей площадью 0,5764 га для строительства и эксплуатации линейных объектов в Кармановском участковом лесничестве;

- ООО "СОК"КОПЕНКИ" является арендатором лесных участков общей площадью 4,2 га для осуществления рекреационной деятельности и эксплуатации линейных объектов в Кармановском участковом лесничестве;
- Данилов В.Н. является арендатором лесного участка площадью 3,22 га для осуществления рекреационной деятельности в Железногорском участковом лесничестве;
- ООО "Курский завод КПД им. А.Ф. Дериглазова" является арендатором лесного участка площадью 3,0 га для осуществления рекреационной деятельности в Кармановском участковом лесничестве;
- ООО "ИнфоПортал" является арендатором лесного участка площадью 3,0 га для осуществления рекреационной деятельности в Железногорском участковом лесничестве;
- Долгополова Е.В. является арендатором лесного участка площадью 1,0186 га для осуществления рекреационной деятельности в Железногорском участковом лесничестве;
- Горожанцев В.В. является арендатором лесного участка площадью 0,0713 га для осуществления рекреационной деятельности в Железногорском участковом лесничестве;
- Симоненков В.А. является арендатором лесного участка площадью 0,22 га для осуществления рекреационной деятельности в Железногорском участковом лесничестве;

Мероприятия по охране лесов от пожаров, такие как:

- лесные дороги, предназначенные для охраны лесов от пожаров (создание, содержание и эксплуатация);
- проведение работ по гидромелиорации земель;
- снижение природной пожарной опасности лесов путем регулирования породного состава лесных насаждений;
- проведение профилактических контролируемых противопожарных выжиганий хвороста, лесной подстилки, сухой травы и других лесных горючих материалов, включая информацию об их территориальном размещении, площадных;
- эксплуатация пожарных водоемов и подъездов к источникам водоснабжения;
- создание и содержание противопожарных заслонов и устройство листовенных опушек - не предусмотрены проектами освоения лесов арендаторов лесных участков.

Информация о лесных участках, предоставленных в пользование - характеристика лесохозяйственной деятельности на лесных участках, предоставленных в пользование (с указанием их местоположения), включая охрану лесов от пожаров, планируемые направления и объемы развития на срок действия плана по Железногорскому лесничеству отражена в **Таблице 1.2.**

Таблица 1.2.

№ п/п	Наименование участкового лесничества	Наименование лесопользователя	Местоположение (квартал, выдел)	Площадь лесного участка, га	Вид использования лесов	Мероприятия по охране лесов от пожаров ежегодно на срок действия плана						
						прокладка просек, противопожарных разрывов, устройство противопожарных минерализованных полос)	создание, содержание и эксплуатация пожарных наблюдательных пунктов (вышек, мачт, павильонов и других наблюдательных пунктов), пунктов сосредоточения противопожарного инвентаря	проведение профилактических контролируемых противопожарных выжиганий хвороста, лесной подстилки, сухой травы и других лесных горючих материалов, включая информацию об их территориальном размещении, площадных объемах, а также о мероприятиях по обеспечению безопасности выжиганий)	прочистка просек, прочистка противопожарных минерализованных полос и их обновление	благоустройство зон отдыха граждан, пребывающих в лесах в соответствии со статьей 11 Лесного кодекса Российской Федерации)	установка и эксплуатация шлагбаумов, устройство преград, обеспечивающих ограничение пребывания граждан в лесах в целях обеспечения пожарной безопасности	установка и размещение стендов и других знаков и указателей, содержащих информацию о мерах пожарной безопасности в лесах
						км	шт.	га	км	шт	шт	шт
А	1	2	3	4	5	6	7	8	9	10	11	12
1	Железнодорожное (бывшее Михайловское)	ИП Коротеев А.М.,б/н от 26.01.2009	кв.1 -5,8,9	302,10	Для заготовки древесины и осуществления рекреационной деятельности	0,4			4,6			
2	Кармановское (бывшее Михайловское)	ИП Коротеев А.М.,б/н от 12.02.2010	кв.66 выд.4-7,9-12,14,кв.67 выд.1-16,кв.68 выд.1-13, кв.69 выд.1-18, кв.70 выд. 1-18,20-24, кв.71 выд.1-38, кв.72 выд.1-41, кв.73 выд.1-21,кв.74 выд.1-21, кв.75 выд.1-15,19-28,кв.76 выд.1-31, кв.77 выд.1-25,кв.78 выд.1-21, кв.79 выд.1-20, кв.80 выд.1-35,кв.81 выд.1-9,11-25, кв.82 выд.1,6-9,11-15,17-36,кв.83 выд.1-14,кв.84 выд.1-14 кв.85 выд.1-17,кв.86 выд.1-24, кв.87 выд.1-18,кв.88 выд.1-14, кв89 выд.1-16,22,кв.90 выд.1-5,7-10,12-16,22-24,29-30, кв.91 выд.1-18,кв.92 выд.1-14. кв93 выд.1-	1398,20	Для заготовки древесины	3	1	20,9				

№ п/п	Наименование участкового лесничества	Наименование лесопользователя	Местоположение (квартал, выдел)	Площадь лесного участка, га	Вид использования лесов	Мероприятия по охране лесов от пожаров ежегодно на срок действия плана						
						прокладка просек, противопожарных разрывов, устройство противопожарных минерализованных полос)	создание, содержание и эксплуатация пожарных наблюдательных пунктов (вышек, мачт, павильонов и других наблюдательных пунктов), пунктов сосредоточения противопожарного инвентаря	проведение профилактических контролируемых противопожарных выжиганий хвороста, лесной подстилки, сухой травы и других лесных горючих материалов, включая информацию об их территориальном размещении, площадных объемах, а также о мероприятиях по обеспечению безопасности выжиганий)	прочистка просек, прочистка противопожарных минерализованных полос и их обновление	благоустройство зон отдыха граждан, пребывающих в лесах в соответствии со статьей 11 Лесного кодекса Российской Федерации)	установка и эксплуатация шлагбаумов, устройство преград, обеспечивающих ограничение пребывания граждан в лесах в целях обеспечения пожарной безопасности	установка и размещение стендов и других знаков и указателей, содержащих информацию о мерах пожарной безопасности в лесах
						км	шт.	га	км	шт	шт	шт
А	1	2	3	4	5	6	7	8	9	10	11	12
6	Железногорское	АО "Михайловский ГОК им. А. В. Варичева", б/н 10.05.2007, б/н 17.10.2008, №10 18.03.2020, №18 10.06.2020, № 26 20.08.2020, №2 29.03.2021 №5 12.05.2022	кв.86 выд.1-8, 9ч,10-16,18,19ч,17,21,22,23,26,27 кв.36М выд.1ч, 2-6	73,9937	Разработка месторождений полезных ископаемых		1					
7	Кармановское	АО "Михайловский ГОК им. А. В. Варичева", б/н 01.10.2014, №11 01.11.2016, б/н 01.12.2014, №7 10.03.2020, №8 10.03.2020, №14 10.06.2020, №15 10.06.2020, №16 10.06.2020, №17 10.06.2020, № 24 06.07.2020	кв.61м, выд.1, кв.55м выд.1,2,3,4,5-9,10ч, 11ч, 12ч, 13ч,14, кв.56м выд.1ч, кв.57м выд.1,4,2, кв.58м выд.1,2,3	50,15	Разработка месторождений полезных ископаемых							

№ п/п	Наименование участкового лесничества	Наименование лесопользователя	Местоположение (квартал, выдел)	Площадь лесного участка, га	Вид использования лесов	Мероприятия по охране лесов от пожаров ежегодно на срок действия плана						
						прокладка просек, противопожарных разрывов, устройство противопожарных минерализованных полос	создание, содержание и эксплуатация пожарных наблюдательных пунктов (вышек, мачт, павильонов и других наблюдательных пунктов), пунктов сосредоточения противопожарного инвентаря	проведение профилактических контролируемых противопожарных выжиганий хвороста, лесной подстилки, сухой травы и других лесных горючих материалов, включая информацию об их территориальном размещении, площадных объемах, а также о мероприятиях по обеспечению безопасности выжиганий)	прочистка просек, прочистка противопожарных минерализованных полос и их обновление	благоустройство зон отдыха граждан, пребывающих в лесах в соответствии со статьей 11 Лесного кодекса Российской Федерации)	установка и эксплуатация шлагбаумов, устройство преград, обеспечивающих ограничение пребывания граждан в лесах в целях обеспечения пожарной безопасности	установка и размещение стендов и других знаков и указателей, содержащих информацию о мерах пожарной безопасности в лесах
А	1	2	3	4	5	км	шт.	га	км	шт	шт	шт
8	Железнодорожское	АО "Михайловский ГОК им. А. В. Варичева", №15 08.12.2016, №19 29.11.2021	кв.26 выд.3ч,5ч, кв.83 выд.5,6,17,20,21,26-28,40, кв.85 выд.3,7,10,12,20,23,кв.87 выд.4,7,8,9	4,4962	эксплуатация линейного объекта							
9	Кармановское	АО "Михайловский ГОК им. А. В. Варичева", №13 02.12.2016	кв.100 выд.1ч,2ч	0,93	осуществление рекреационной деятельности							
10	Кармановское	АО "Михайловский ГОК им. А. В. Варичева", №2 16.07.2018	кв.55м выд.10ч,11ч,12ч,13ч	1,33	эксплуатация линейного объекта							
11	Железнодорожское (бывшее Михайловское)	АО "Михайловский ГОК им. А. В. Варичева", №4 31.10.2019, №3 29.03.2021	кв.38М-41М, кв.43 выд.1,2, кв.44 в.1.2,12ч, кв.45 выд.1-5,20,21,23ч	203,8923	Разработка месторождений полезных ископаемых							

№ п/п	Наименование участкового лесничества	Наименование лесопользователя	Местоположение (квартал, выдел)	Площадь лесного участка, га	Вид использования лесов	Мероприятия по охране лесов от пожаров ежегодно на срок действия плана						
						проектирование, устройство противопожарных разрывов, устройство противопожарных минерализованных полос	создание, содержание и эксплуатация пожарных наблюдательных пунктов (вышек, мачт, павильонов и других наблюдательных пунктов), пунктов сосредоточения противопожарного инвентаря	проведение профилактических контролируемых противопожарных выжиганий хвороста, лесной подстилки, сухой травы и других лесных горючих материалов, включая информацию об их территориальном размещении, площадных объемах, а также о мероприятиях по обеспечению безопасности выжиганий	прочистка просек, прочистка противопожарных минерализованных полос и их обновление	благоустройство зон отдыха граждан, пребывающих в лесах в соответствии со статьей 11 Лесного кодекса Российской Федерации	установка и эксплуатация шлагбаумов, устройство преград, обеспечивающих ограничение пребывания граждан в лесах в целях обеспечения пожарной безопасности	установка и размещение стендов и других знаков и указателей, содержащих информацию о мерах пожарной безопасности в лесах
						км	шт.	га	км	шт	шт	шт
А	1	2	3	4	5	6	7	8	9	10	11	12
12	Кармановское (бывшее Михайловское)	АО "Михайловский ГОК им. А. В. Варичева", №5 17.05.2021, №9 28.06.2021, №16 06.09.2021	кв.64м, кв. 59м, выд.2ч, кв.65м выд.1ч,2,3,4ч	31,2753	Разработка месторождений полезных ископаемых							
13	Железнодорожное	АО "Михайловский ГОК им. А. В. Варичева", №4 от 26.04.2022, №6 01.06.2022, б/н 10.11.2023, б/н 27.12.2023	кв.86 выд.24,25, кв.45 выд.16, кв.114 выд.13ч	8,1678	строительство и эксплуатация водных объектов							
14	Кармановское (бывшее Михайловское)	АО "Михайловский ГОК им. А. В. Варичева", №10 14.12.2022	кв.156м выд.6,12ч,13,14,19ч,22ч,24ч,25ч	8,935	осуществление рекреационной деятельности							
15	Железнодорожное	Горожанцев Валерий Владимирович	кв.55 выд.4ч	0,0713	осуществление рекреационной деятельности							

№ п/п	Наименование участкового лесничества	Наименование лесопользователя	Местоположение (квартал, выдел)	Площадь лесного участка, га	Вид использования лесов	Мероприятия по охране лесов от пожаров ежегодно на срок действия плана						
						прокладка просек, противопожарных разрывов, устройство противопожарных минерализованных полос)	создание, содержание и эксплуатация пожарных наблюдательных пунктов (вышек, мачт, павильонов и других наблюдательных пунктов), пунктов сосредоточения противопожарного инвентаря	проведение профилактических контролируемых противопожарных выжиганий хвороста, лесной подстилки, сухой травы и других лесных горючих материалов, включая информацию об их территориальном размещении, площадных объемах, а также о мероприятиях по обеспечению безопасности выжиганий)	прочистка просек, прочистка противопожарных минерализованных полос и их обновление	благоустройство зон отдыха граждан, пребывающих в лесах в соответствии со статьей 11 Лесного кодекса Российской Федерации)	установка и эксплуатация шлагбаумов, устройство преград, обеспечивающих ограничение пребывания граждан в лесах в целях обеспечения пожарной безопасности	установка и размещение стендов и других знаков и указателей, содержащих информацию о мерах пожарной безопасности в лесах
						км	шт.	га	км	шт	шт	шт
А	1	2	3	4	5	6	7	8	9	10	11	12
16	Железногорское	ИП Ткаченко Ю.Г. б/н 24.10.2008, б/н 31.12.2010	кв.74 выд.15	0,8	осуществление рекреационной деятельности							
17	Железногорское	ИП Ткаченко Ю.Г. б/н 15.08.2014	кв.74 выд.15ч,13ч	0,05	эксплуатация линейного объекта							
18	Железногорское	ООО "Лидер" б/н 18.07.2008	кв.74 выд.13	0,2	осуществление рекреационной деятельности							
19	Железногорское	Герцен Роберт Владимирович №5 31.03.2017	кв.74 выд.24	1	осуществление рекреационной деятельности							
20	Кармановское	ЗАО "ЭСТ-АКВА" б/н 10.05.2007, б/н 04.07.2008	кв.59 кв.20	116,8	осуществление рекреационной деятельности, осуществления видов деятельности в сфере охотничьего хозяйства							
21	Кармановское	Шалагин Андрей Леонидович, б/н 29.01.2010	кв.156м выд.7ч, 12ч	2	осуществление рекреационной деятельности							

№ п/п	Наименование участкового лесничества	Наименование лесопользователя	Местоположение (квартал, выдел)	Площадь лесного участка, га	Вид использования лесов	Мероприятия по охране лесов от пожаров ежегодно на срок действия плана						
						проектирование, противопожарных разрывов, устройство противопожарных минерализованных полос)	создание, содержание и эксплуатация пожарных наблюдательных пунктов (вышек, мачт, павильонов и других наблюдательных пунктов), пунктов сосредоточения противопожарного инвентаря	проведение профилактических контролируемых противопожарных выжиганий хвороста, лесной подстилки, сухой травы и других лесных горючих материалов, включая информацию об их территориальном размещении, площадных объемах, а также о мероприятиях по обеспечению безопасности выжиганий)	прочистка просек, прочистка противопожарных минерализованных полос и их обновление	благоустройство зон отдыха граждан, пребывающих в лесах в соответствии со статьей 11 Лесного кодекса Российской Федерации)	установка и эксплуатация шлагбаумов, устройство преград, обеспечивающих ограничение пребывания граждан в лесах в целях обеспечения пожарной безопасности	установка и размещение стендов и других знаков и указателей, содержащих информацию о мерах пожарной безопасности в лесах
						км	шт.	га	км	шт	шт	шт
А	1	2	3	4	5	6	7	8	9	10	11	12
22	Кармановское	ООО "Агрокомплектация-Курск", б/н 25.11.2010, б/н 27.12.2023	кв.155м выд.1ч,3ч,4ч,5ч,9ч,26ч,28ч, кв.123м выд.12ч	0,5764	строительство и эксплуатация линейного объекта							
23	Железнодорожное	Симоненков Владислав Алексеевич	кв.83 выд.15	0,22	осуществление рекреационной деятельности							
24	Железнодорожное	Долгополова Е.В.	кв.74 выд.3ч,4ч,5ч	1,0186	осуществление рекреационной деятельности							
25	Кармановское	ООО "СОК "КОПЕНКИ" б/н 05.07.2011, №6 06.11.2015	кв.155м выд.30,31,21ч,16ч,17ч,21ч	4	осуществление рекреационной деятельности							
26	Кармановское	ООО "СОК "КОПЕНКИ" 2 15.02.2017	кв.155м выд.23	0,2	эксплуатация линейного объекта							
27	Железнодорожное	Данилов Владимир Николаевич, № б/н 05.12.2014	кв.77 выд.3,4,6	3,22	осуществление рекреационной деятельности							

№ п/п	Наименование участкового лесничества	Наименование лесопользователя	Местоположение (квартал, выдел)	Площадь лесного участка, га	Вид использования лесов	Мероприятия по охране лесов от пожаров ежегодно на срок действия плана						
						прокладка просек, противопожарных разрывов, устройство противопожарных минерализованных полос)	создание, содержание и эксплуатация пожарных наблюдательных пунктов (вышек, мачт, павильонов и других наблюдательных пунктов), пунктов сосредоточения противопожарного инвентаря	проведение профилактических контролируемых противопожарных выжиганий хвороста, лесной подстилки, сухой травы и других лесных горючих материалов, включая информацию об их территориальном размещении, площадных объемах, а также о мероприятиях по обеспечению безопасности выжиганий)	прочистка просек, прочистка противопожарных минерализованных полос и их обновление	благоустройство зон отдыха граждан, пребывающих в лесах в соответствии со статьей 11 Лесного кодекса Российской Федерации)	установка и эксплуатация шлагбаумов, устройство преград, обеспечивающих ограничение пребывания граждан в лесах в целях обеспечения пожарной безопасности	установка и размещение стендов и других знаков и указателей, содержащих информацию о мерах пожарной безопасности в лесах
						км	шт.	га	км	шт	шт	шт
А	1	2	3	4	5	6	7	8	9	10	11	12
28	Кармановское	ОАО "Курский завод КПД им. А.Ф. Дериглазова"	кв.156м выд.7	3	осуществление рекреационной деятельности							
29	Железногорское	ООО "ИнфоПортал" №8 06.11.2015	кв.76 выд.1ч,кв.77 выд.1ч,2ч,7ч,9	3	осуществление рекреационной деятельности							
		Итого:		5079,1966		8	4		69,4			

1.3. Мероприятия и объекты противопожарного обустройства на территории Железногорского лесничества соответствуют ГОСТ Р 57972-2017, утвержденному приказом Федерального агентства по техническому регулированию и метрологии от 21 ноября 2017 г. № 1792-ст.

К объектам противопожарного обустройства лесов относятся:

- дороги, предназначенные для охраны лесов от пожаров, дороги противопожарного назначения;
- посадочные площадки для самолетов, вертолетов, используемых в целях проведения авиационных работ по охране и защите лесов;
- искусственные и естественные противопожарные барьеры, в том числе противопожарные разрывы, заслоны, минерализованные полосы, канавы, просеки и пожароустойчивые опушки, полосы, очищенные от пожароопасных сухой травяной растительности, валежа, хвороста, кустарниковой растительности;
- пожарные наблюдательные пункты, включая вышки, мачты, павильоны и другие наблюдательные пункты;
- пункты сосредоточения противопожарного инвентаря;
- пожарные водоемы и подъезды к источникам противопожарного водоснабжения;
- лесоосушительные сети, включая шлюзы, временные плотины, дороги, предназначенные для проведения работ по гидромелиорации, в целях обеспечения благоприятного противопожарного режима в лесах;
- участки, предназначенные для проведения профилактического контролируемого противопожарного выжигания хвороста, лесной подстилки, сухой травы и других лесных горючих материалов;
- зоны отдыха граждан, пребывающих в лесах, в том числе места для отдыха и курения в лесу, площадки для стоянок туристов, смотровые площадки и площадки для стоянки автотранспорта;
- шлагбаумы, преграды, обеспечивающие ограничение пребывания граждан в лесах в целях обеспечения пожарной безопасности;
- стенды и другие знаки, указатели, содержащие информацию о мерах пожарной безопасности в лесах.

Мероприятия по противопожарному обустройству лесов – это система организационных, технических и лесоводственных мероприятий, направленных на предупреждение лесных пожаров, снижение степени пожарной опасности, повышение пожароустойчивости лесов, обнаружение пожаров в начале их развития и их ликвидацию.

В соответствии с Лесным кодексом России, противопожарное обустройство лесов является одним из видов деятельности по предупреждению лесных пожаров.

Меры противопожарного обустройства лесов включают в себя:

- строительство, реконструкцию и эксплуатацию лесных дорог, предназначенных для охраны лесов от пожаров;
- строительство, реконструкцию и эксплуатацию посадочных площадок для самолетов, вертолетов, используемых в целях проведения авиационных работ по

охране и защите лесов;

- прокладку просек, противопожарных разрывов, устройство противопожарных минерализованных полос;
- строительство, реконструкцию и эксплуатацию пожарных наблюдательных пунктов (вышек, мачт, павильонов и других наблюдательных пунктов), пунктов сосредоточения противопожарного инвентаря;
- устройство пожарных водоемов и подъездов к источникам противопожарного водоснабжения;
- проведение работ по гидромелиорации;
- снижение природной пожарной опасности лесов путём регулирования породного состава лесных насаждений и проведения санитарно- оздоровительных мероприятий;
- проведение профилактического контролируемого противопожарного выжигания хвороста, лесной подстилки, сухой травы и других лесных горючих материалов;
- иные определенные Правительством Российской Федерации меры.

На территории Железногорского лесничества запроектированы следующие мероприятия:

- устройство противопожарных минерализованных полос -10,0 км.
- прочистка противопожарных минерализованных полос и их обновление - 500,0 км;
- строительство, реконструкция и эксплуатация пунктов сосредоточения противопожарного инвентаря - 5 шт;
- установка и эксплуатация шлагбаумов, преград, обеспечивающих ограничение пребывания граждан в лесах в целях обеспечения пожарной безопасности - 9 шт;
- благоустройство зон отдыха граждан, пребывающих в лесах - 6 шт;
- установка и размещение стендов, знаков и указателей, содержащих информацию о мерах пожарной безопасности в лесах - 27 шт.

Информация о состоянии противопожарного обустройства лесов (наличие объектов противопожарного обустройства лесов и оценка эффективности мероприятий по противопожарному обустройству лесов) по Железногорскому лесничеству в разрезе участковых лесничеств отражена в **Таблице 1.3.**

Карта-схема пространственного размещения объектов противопожарного обустройства лесов на территории Железногорского лесничества приведена в графической части плана.

Таблица 1.3.

№п/п	Наименование участкового лесничества	Наименование объекта противопожарного обустройства лесов в соответствии с национальным стандартом Российской Федерации ГОСТ Р 57972-2017	Местоположение (квартал, выдел)	Объем	Ед. изм.	Примечание
А	1	2	3	4	5	6
1.1.	Железногорское	Искусственные и естественные противопожарные барьеры, в том числе противопожарные разрывы, заслоны, минерализованные полосы, канавы, просеки и пожароустойчивые опушки, полосы, очищенные от пожароопасных сухой травяной растительности, валежа, хвороста, кустарниковой растительности	кв. 30(выд. 2,4,6-9)	4,44	км	удовлетворительно
1.2.	Железногорское		кв. 33 (выд. 10-12,14)	5,04	км	удовлетворительно
1.3.	Железногорское		кв. 34 (выд. 1-12,14,15)	29,28	км	удовлетворительно
1.4.	Железногорское		кв. 35 (выд.24,25,27,28,33,34,37,38,41)	9,04	км	удовлетворительно
1.5.	Железногорское		кв. 36 (выд. 7,24)	4,36	км	удовлетворительно
1.6.	Железногорское		кв. 53 (выд. 1-4,6,8,26,28)	12,44	км	удовлетворительно
1.7.	Железногорское		кв. 72 (выд. 3,8-11,14)	3,52	км	удовлетворительно
1.8.	Железногорское		кв. 73 (выд. 1,11)	4,28	км	удовлетворительно
1.9.	Железногорское		кв. 101 (выд. 2)	1,00	км	удовлетворительно
1.10.	Железногорское		кв.102 (выд. 2,3,17)	3,40	км	удовлетворительно
1.11.	Железногорское		кв. 103 (выд. 21)	2,00	км	удовлетворительно
1.12.	Железногорское		кв. 104 (выд. 1-4)	2,20	км	удовлетворительно
1.13.	Железногорское		кв. 105 (выд. 1,2)	1,48	км	удовлетворительно
1.14.	Железногорское		кв. 106 (выд. 1-3)	1,04	км	удовлетворительно
1.15.	Железногорское		кв. 111 (выд. 5,11,20)	0,96	км	удовлетворительно
1.16.	Железногорское (б. Михайловское)		кв. 6м (выд. 3,5,6)	3,32	км	удовлетворительно
1.17.	Железногорское (б. Михайловское)		кв. 7м (выд. 1,2,4,6,7,19)	2,68	км	удовлетворительно
1.18.	Железногорское (б. Михайловское)		кв. 13м (выд. 26)	1,60	км	удовлетворительно
1.19.	Железногорское (б. Михайловское)		кв. 14м (выд. 4,22,24)	5,28	км	удовлетворительно
1.20.	Железногорское (б. Михайловское)		кв. 15м (выд. 11,15,20)	1,56	км	удовлетворительно

№п/п	Наименование участкового лесничества	Наименование объекта противопожарного обустройства лесов в соответствии с национальным стандартом Российской Федерации ГОСТ Р 57972-2017	Местоположение (квартал, выдел)	Объем	Ед. изм.	Примечание
А	1	2	3	4	5	6
1.21.	Железногорское (б. Михайловское)		кв. 16м (выд. 1,5)	5,00	км	удовлетворительно
1.22.	Железногорское (б. Михайловское)		кв. 20м (выд. 2,4,5,20)	6,00	км	удовлетворительно
1.23.	Железногорское (б. Михайловское)		кв. 21м (выд. 2,4,5,9,11,12,20)	8,48	км	удовлетворительно
1.24.	Железногорское (б. Михайловское)		кв. 43 м (выд.1,2,4)	4,48	км	удовлетворительно
1.25.	Железногорское (б. Михайловское)		кв. 44м (выд. 1)	2,00	км	удовлетворительно
1.26.	Железногорское (б. Михайловское)		кв. 47м (выд. 14,15)	4,40	км	удовлетворительно
1.27.	Железногорское (б. Михайловское)		кв. 50м (выд. 4,7,8,9,14,17-19)	9,44	км	удовлетворительно
1.28.	Железногорское (б. Михайловское)		кв. 2м(выд. 9-12)	0,81	км	удовлетворительно
1.29.	Железногорское (б. Михайловское)		кв. 3м (выд. 4)	1,30	км	удовлетворительно
1.30.	Железногорское (б. Михайловское)		кв. 4м (выд. 5,6,8,9,11,14,19)	1,02	км	удовлетворительно
1.31.	Железногорское (б. Михайловское)		кв. 5м (1,2,5,6)	1,35	км	удовлетворительно
1.32.	Железногорское (б. Михайловское)		кв. 8м (выд. 1,6,8)	0,52	км	удовлетворительно
1.33.	Кармановское		кв. 7 (выд. 1-9,11)	8,76	км	удовлетворительно
1.34.	Кармановское		кв. 8 (выд. 15,16)	4,80	км	удовлетворительно
1.35.	Кармановское		кв. 9 (выд. 1,12-14)	3,04	км	удовлетворительно

№п/п	Наименование участкового лесничества	Наименование объекта противопожарного обустройства лесов в соответствии с национальным стандартом Российской Федерации ГОСТ Р 57972-2017	Местоположение (квартал, выдел)	Объем	Ед. изм.	Примечание
А	1	2	3	4	5	6
1.36.	Кармановское		кв. 16 (выд. 2,6,7,10)	5,40	км	удовлетворительно
1.37.	Кармановское		кв. 17 (выд. 1,7,8,9)	3,28	км	удовлетворительно
1.38.	Кармановское		кв. 19 (выд. 4,7-9)	4,32	км	удовлетворительно
1.39.	Кармановское		кв. 21 (выд. 10,15)	1,48	км	удовлетворительно
1.40.	Кармановское		кв. 24 (выд. 1,10,12,17)	9,54	км	удовлетворительно
1.41.	Кармановское		кв. 25 (выд. 29)	0,36	км	удовлетворительно
1.42.	Кармановское		кв. 26 (выд. 7,9,11,15,19)	3,92	км	удовлетворительно
1.43.	Кармановское		кв. 27 (выд. 3-5,13)	4,92	км	удовлетворительно
1.44.	Кармановское		кв. 28 (выд. 1,2,8,10,11,24)	6,52	км	удовлетворительно
1.45.	Кармановское		кв. 36 (выд. 7)	2,80	км	удовлетворительно
1.46.	Кармановское		кв. 38 (выд. 1,2,5-7,10,11,13-16)	15,40	км	удовлетворительно
1.47.	Кармановское		кв. 39 (выд. 5,8)	6,00	км	удовлетворительно
1.48.	Кармановское		кв. 40 (выд. 5,8-10,12,14,17)	6,28	км	удовлетворительно
1.49.	Кармановское		кв. 41 (выд. 4,5,8-11, 16,17,23-26)	7,20	км	удовлетворительно
1.50.	Кармановское		кв. 50 (выд. 2,4,6,7,10-12,14-16)	10,60	км	удовлетворительно
1.51.	Кармановское		кв. 51 (выд. 12,15-18)	12,88	км	удовлетворительно
1.52.	Кармановское		кв. 60 (выд. 1,4,5,8,9)	5,04	км	удовлетворительно
1.53.	Кармановское		кв. 61 (выд. 1)	1,88	км	удовлетворительно
1.54.	Кармановское		кв. 63 (выд. 1,2,12,13,17-19)	5,92	км	удовлетворительно
1.55.	Кармановское		кв. 65 (выд. 1-3)	10,50	км	удовлетворительно
1.56.	Кармановское		кв. 66 (выд. 1-3,6)	12,00	км	удовлетворительно
1.57.	Кармановское		кв. 69 (выд. 2,3,5)	6,40	км	удовлетворительно
1.58.	Кармановское		кв. 70 (выд. 16)	3,60	км	удовлетворительно
1.59.	Кармановское		кв. 71 (выд. 15,16,18,19,21-23)	5,32	км	удовлетворительно
1.60.	Кармановское		кв. 72 (выд. 4,12,13,15,17,18)	9,44	км	удовлетворительно
1.61.	Кармановское		кв. 74 (выд. 1,3,9,15)	5,64	км	удовлетворительно

№п/п	Наименование участкового лесничества	Наименование объекта противопожарного обустройства лесов в соответствии с национальным стандартом Российской Федерации ГОСТ Р 57972-2017	Местоположение (квартал, выдел)	Объем	Ед. изм.	Примечание
А	1	2	3	4	5	6
1.62.	Кармановское		кв. 75 (выд. 13)	2,00	км	удовлетворительно
1.63.	Кармановское		кв. 76 (выд. 9,11,13)	2,20	км	удовлетворительно
1.64.	Кармановское		кв. 77 (выд. 18)	1,00	км	удовлетворительно
1.65.	Кармановское		кв. 78 (выд. 1,7,9,17,18,25)	5,12	км	удовлетворительно
1.66.	Кармановское		кв. 84 (выд. 1,3,7,8)	6,08	км	удовлетворительно
1.67.	Кармановское		кв. 85 (выд. 21-23)	2,28	км	удовлетворительно
1.68.	Кармановское		кв. 86 (выд. 4)	2,00	км	удовлетворительно
1.69.	Кармановское		кв. 87 (выд. 6)	2,40	км	удовлетворительно
1.70.	Кармановское		кв. 88 (выд. 6)	2,40	км	удовлетворительно
1.71.	Кармановское		кв. 89 (выд. 7)	3,60	км	удовлетворительно
1.72.	Кармановское		кв. 90 (выд. 1,4,6)	9,00	км	удовлетворительно
1.73.	Кармановское		кв. 91 (выд.1,3,5-7,9,10)	6,00	км	удовлетворительно
1.74.	Кармановское		кв. 92 (выд. 2,6,7,9,10)	4,00	км	удовлетворительно
1.75.	Кармановское		кв. 93 (выд. 1-6)	7,20	км	удовлетворительно
1.76.	Кармановское		кв. 94 (выд. 1-3)	4,72	км	удовлетворительно
1.77.	Кармановское		кв. 95 (выд. 3,5,9,10,13,16,32-48)	12,52	км	удовлетворительно
1.78.	Кармановское		кв. 105 (выд. 1,4)	4,20	км	удовлетворительно
1.79.	Кармановское		кв. 106 (выд. 9-12)	4,84	км	удовлетворительно
1.80.	Кармановское		кв. 114(выд. 8,9)	6,40	км	удовлетворительно
1.81.	Кармановское		кв. 1 (выд. 11,17,20-23)	2,45	км	удовлетворительно
1.82.	Кармановское		кв. 2 (выд. 2-5)	1,50	км	удовлетворительно
1.83.	Кармановское		кв. 3 (1,2,4,6)	1,20	км	удовлетворительно
1.84.	Кармановское		кв. 4 (7,8,11,12,19)	1,74	км	удовлетворительно
1.85.	Кармановское		кв. 5 (12-15,17-19, 22-24,26)	1,87	км	удовлетворительно
1.86.	Кармановское		кв. 6 (выд. 5-7,10,12,14,17,18,23-26)	3,63	км	удовлетворительно
1.87.	Кармановское		кв. 10 (выд. 2,4,6,7)	0,91	км	удовлетворительно

№п/п	Наименование участкового лесничества	Наименование объекта противопожарного обустройства лесов в соответствии с национальным стандартом Российской Федерации ГОСТ Р 57972-2017	Местоположение (квартал, выдел)	Объем	Ед. изм.	Примечание
А	1	2	3	4	5	6
1.88.	Кармановское		кв. 11 (выд. 1)	1,21	км	удовлетворительно
1.89.	Кармановское		кв. 12 (выд. 1,2)	0,41	км	удовлетворительно
1.90.	Кармановское		кв. 13 (выд. 1-3)	0,68	км	удовлетворительно
1.91.	Кармановское		кв. 14 (выд. 1,2,3)	1,11	км	удовлетворительно
1.92.	Кармановское		кв. 15 (выд. 1,2,6-8)	0,77	км	удовлетворительно
1.93.	Кармановское		кв. 23 (выд.5,11)	0,32	км	удовлетворительно
1.94.	Кармановское		кв. 45 (выд. 21,22,29-33)	1,10	км	удовлетворительно
1.95.	Кармановское		кв. 46. (выд. 16,18,21,23,25,28)	0,81	км	удовлетворительно
1.96.	Кармановское		кв.47 (выд. 19,22,23,29,37,38,40-44)	0,91	км	удовлетворительно
1.97.	Кармановское		кв. 52 (выд. 9,10)	0,07	км	удовлетворительно
1.98.	Кармановское		кв. 53 (выд. 26,29-31)	1,30	км	удовлетворительно
1.99.	Кармановское		кв. 54 (выд. 1,5,6,13,25-26)	1,07	км	удовлетворительно
1.100.	Кармановское		кв. 98 (выд. 9,10,12,15)	0,69	км	удовлетворительно
1.101.	Кармановское		кв. 99 (выд. 13,21)	1,54	км	удовлетворительно
1.102.	Кармановское		кв. 100 (выд.14, 21)	2,68	км	удовлетворительно
1.103.	Кармановское		кв. 101 (выд. 14,15,18-20,22)	2,30	км	удовлетворительно
1.104.	Кармановское		кв. 102 (выд. 16,21,22)	1,69	км	удовлетворительно
1.105.	Кармановское		кв. 108 (выд. 7,15)	0,25	км	удовлетворительно
1.106.	Кармановское		кв. 109 (выд. 17)	0,99	км	удовлетворительно
1.107.	Кармановское		кв. 112 (выд. 5-7,20)	0,86	км	удовлетворительно
1.108.	Кармановское (б. Михайловское)		кв. 25м (выд. 1,2)	7,60	км	удовлетворительно
1.109.	Кармановское (б. Михайловское)		кв. 154м (выд. 1)	2,20	км	удовлетворительно
1.110.	Кармановское (б. Михайловское)		кв. 155м (3,6,8)	2,88	км	удовлетворительно

№п/п	Наименование участкового лесничества	Наименование объекта противопожарного обустройства лесов в соответствии с национальным стандартом Российской Федерации ГОСТ Р 57972-2017	Местоположение (квартал, выдел)	Объем	Ед. изм.	Примечание
А	1	2	3	4	5	6
1.111.	Кармановское (б. Михайловское)		кв. 157м (выд. 1)	5,00	км	удовлетворительно
1.112.	Кармановское (б. Михайловское)		кв. 158м (выд. 1,2)	5,00	км	удовлетворительно
1.113.	Кармановское (б. Михайловское)		кв. 28м (выд. 3,5-7,13)	2,38	км	удовлетворительно
1.114.	Кармановское (б. Михайловское)		кв. 29м (выд. 1,2,4,8,9)	2,89	км	удовлетворительно
1.115.	Кармановское (б. Михайловское)		кв. 30м (выд. 1,6,8, 15,16)	2,65	км	удовлетворительно
1.116.	Кармановское (б. Михайловское)		кв. 31м (5,7,8,10)	1,44	км	удовлетворительно
1.117.	Кармановское (б. Михайловское)		кв. 32м (выд. 6-8,11,20)	1,42	км	удовлетворительно
1.118.	Кармановское (б. Михайловское)		кв. 33м (выд. 3,9,13,14)	3,66	км	удовлетворительно
1.119.	Кармановское (б. Михайловское)		кв. 66м (выд. 5,9,12)	1,16	км	удовлетворительно
1.120.	Кармановское (б. Михайловское)		кв. 71м(выд. 20,37,38)	1,80	км	удовлетворительно
1.121.	Кармановское (б. Михайловское)		кв. 72 м. (выд. 2,3,6,13,15,17,18,40, 41)	4,08	км	удовлетворительно
1.122.	Кармановское (б. Михайловское)		кв. 73м (выд. 1-3,5,20,21)	2,05	км	удовлетворительно
1.123.	Кармановское (б. Михайловское)		кв. 74м (1,4,5,10,13,21)	1,36	км	удовлетворительно

№п/п	Наименование участкового лесничества	Наименование объекта противопожарного обустройства лесов в соответствии с национальным стандартом Российской Федерации ГОСТ Р 57972-2017	Местоположение (квартал, выдел)	Объем	Ед. изм.	Примечание
А	1	2	3	4	5	6
1.124.	Кармановское (б. Михайловское)		кв. 75м (выд. 27)	0,95	км	удовлетворительно
1.125.	Кармановское (б. Михайловское)		кв. 76м (выд. 29)	0,55	км	удовлетворительно
1.126.	Кармановское (б. Михайловское)		кв. 77м (выд. 25)	0,46	км	удовлетворительно
1.127.	Кармановское (б. Михайловское)		кв. 78м(выд. 20,21)	1,78	км	удовлетворительно
1.128.	Кармановское (б. Михайловское)		кв.79м (выд. 19, 20)	2,48	км	удовлетворительно
1.129.	Кармановское (б. Михайловское)		кв. 81м(выд. 23)	0,97	км	удовлетворительно
1.130.	Кармановское (б. Михайловское)		кв. 82м (выд. 1,6,9,34),	1,41	км	удовлетворительно
1.131.	Кармановское (б. Михайловское)		кв. 85м (выд. 16,17)	1,96	км	удовлетворительно
1.132.	Кармановское (б. Михайловское)		кв.86м (выд. 23)	0,77	км	удовлетворительно
1.133.	Кармановское (б. Михайловское)		кв. 87м (выд. 18),	0,41	км	удовлетворительно
1.134.	Кармановское (б. Михайловское)		кв. 91м (выд. 4,5,11)	0,93	км	удовлетворительно
1.135.	Кармановское (б. Михайловское)		кв. 93м (выд. 21)	0,51	км	удовлетворительно
1.136.	Кармановское (б. Михайловское)		кв. 94м (выд. 10)	0,27	км	удовлетворительно
2	Железногорское	Пожарные			шт	

№п/п	Наименование участкового лесничества	Наименование объекта противопожарного обустройства лесов в соответствии с национальным стандартом Российской Федерации ГОСТ Р 57972-2017	Местоположение (квартал, выдел)	Объем	Ед. изм.	Примечание
А	1	2	3	4	5	6
2.1.	Железногорское (б. Михайловское)	наблюдательные пункты, включая вышки, мачты, павильоны и другие наблюдательные пункты			шт	
2.2.	Кармановское				шт	
2.3.	Кармановское (б.Михайловское)				шт	
3.1.	Железногорское	Пункты сосредоточения противопожарного инвентаря;	кв. 114(выд. 8,9)	1	шт	удовлетворительно
3.2.	Железногорское		г. Железногорск, Промплощадка-2	1	шт	удовлетворительно
3.3.	Кармановское		Железногорский р-н, сл. Михайловка, ул. Советская, д. 82	1	шт	удовлетворительно
3.4.	Кармановское		Железногорский р-н, сл. Михайловка, ул. Петровская площадь, д. 38	1	шт	удовлетворительно
3.5.	Кармановское		Железногорский р-н, сл. Михайловка, ул. Петровская площадь, д. 40	1	шт	удовлетворительно
4.	Железногорское	Участки, предназначенные для проведения профилактического контролируемого противопожарного выжигания хвороста, лесной подстилки, сухой травы и других лесных горючих материалов			га	
4.1.	Железногорское (б. Михайловское)				га	
4.2.	Кармановское					
4.3.	Кармановское (б.Михайловское)				га	
5.1.	Кармановское	Зоны отдыха граждан, пребывающих в лесах, в	кв.23 (выд. 8)	1	шт	удовлетворительно
5.2.	Кармановское		кв. 39 (выд. 7)	1	шт	удовлетворительно

№п/п	Наименование участкового лесничества	Наименование объекта противопожарного обустройства лесов в соответствии с национальным стандартом Российской Федерации ГОСТ Р 57972-2017	Местоположение (квартал, выдел)	Объем	Ед. изм.	Примечание
А	1	2	3	4	5	6
5.3.	Кармановское	том числе места для отдыха и курения в лесу, площадки для стоянок туристов, смотровые площадки и площадки для стоянки автотранспорта	кв. 41 (выд. 8)	1	шт	удовлетворительно
5.4.	Кармановское		кв. 61 (выд. 1)	1	шт	удовлетворительно
5.5.	Кармановское		кв. 75 (выд.9)	1	шт	удовлетворительно
5.6.	Железногорское		кв. 101 (выд. 4)	1	шт	удовлетворительно
6	Кармановское	Шлагбаумы, преграды, обеспечивающие ограничение пребывания граждан в лесах в целях обеспечения пожарной безопасности	кв. 9 (выд. 1)	1	шт	удовлетворительно
6.1.	Кармановское		кв. 38 (выд. 7)	1	шт	удовлетворительно
6.2.	Кармановское		кв. 41 (выд. 8)	1	шт	удовлетворительно
6.3.	Кармановское		кв. 69 (выд. 3)	1	шт	удовлетворительно
6.4.	Кармановское		кв. 70 (выд. 1)	1	шт	удовлетворительно
6.5.	Кармановское		кв. 72 (выд. 13)	1	шт	удовлетворительно
6.6.	Кармановское		кв. 74 (выд. 12)	1	шт	удовлетворительно
6.7.	Кармановское		кв. 76 (выд. 15)	1	шт	удовлетворительно
6.8.	Кармановское		кв. 78 (выд. 15)	1	шт	удовлетворительно
7.1.	Кармановское	Стенды и другие знаки, указатели, содержащие информацию о мерах пожарной безопасности в лесах	кв. 9 (выд. 1)	1	шт	удовлетворительно
7.2.	Кармановское		кв. 19 (выд. 4)	1	шт	удовлетворительно
7.3.	Кармановское		кв. 21 (выд. 15,16)	2	шт	удовлетворительно
7.4.	Кармановское		кв. 23 (выд. 16)	2	шт	удовлетворительно
7.5.	Кармановское		кв. 28 (выд. 1)	1	шт	удовлетворительно
7.6.	Кармановское		кв. 38 (выд. 2)	1	шт	удовлетворительно
7.7.	Кармановское		кв. 39 (выд. 5,7)	2	шт	удовлетворительно
7.8.	Кармановское		кв. 40 (выд. 18)	1	шт	удовлетворительно
7.9.	Кармановское		кв. 47 (выд. 4,34)	2	шт	удовлетворительно
7.10.	Кармановское		кв. 51 (выд. 15)	1	шт	удовлетворительно
7.11.	Кармановское		кв. 72 (выд. 17)	1	шт	удовлетворительно
7.12.	Кармановское		кв. 74 (выд. 12)	1	шт	удовлетворительно

№п/п	Наименование участкового лесничества	Наименование объекта противопожарного обустройства лесов в соответствии с национальным стандартом Российской Федерации ГОСТ Р 57972-2017	Местоположение (квартал, выдел)	Объем	Ед. изм.	Примечание
А	1	2	3	4	5	6
7.13.	Кармановское		кв. 77 (выд. 15,18)	2	шт	удовлетворительно
7.14.	Кармановское		кв. 80 (выд. 1)	1	шт	удовлетворительно
7.15.	Кармановское		кв. 93 (выд. 6)	1	шт	удовлетворительно
7.16.	Кармановское		кв. 94 (выд. 1)	1	шт	удовлетворительно
7.17.	Кармановское		кв. 95 (выд. 13,48)	2	шт	удовлетворительно
7.18.	Кармановское (б. Михайловское)		кв. 154м (выд. 1)	1	шт	удовлетворительно
7.19.	Кармановское (б. Михайловское)		кв. 157м (выд. 1)	1	шт	удовлетворительно
7.20.	Кармановское (б. Михайловское)		кв. 158м (выд. 2)	2	шт	удовлетворительно

II. Проектируемые меры противопожарного обустройства лесов с учетом затрат на их выполнение.

Планирование и создание объектов противопожарного устройства лесов осуществляют с учетом местных климатических и лесорастительных условий, рельефа местности, а также с учетом наличия зон с особыми условиями использования территорий, на которых расположены соответствующие леса.

Нормативы мероприятий по охране лесов лесничества от пожаров (противопожарному обустройству) разработаны в соответствии с Правилами пожарной безопасности в лесах, утвержденными Постановлением Правительства Российской Федерации от 07 октября 2020 г. № 1614, Постановлением Правительства Российской Федерации от 16 апреля 2011 г. № 281 «О мерах противопожарного обустройства лесов», приказом Федерального агентства лесного хозяйства от 5 июля 2011 г. № 287 «Об утверждении классификации природной пожарной опасности лесов и классификации пожарной опасности в лесах в зависимости от условий погоды», приказом Министерства природных ресурсов и экологии Российской Федерации от 28 марта 2014 г. № 161 «Об утверждении видов средств предупреждения и тушения лесных пожаров, нормативов обеспеченности данными средствами лиц, использующих леса, норм наличия средств предупреждения и тушения лесных пожаров при использовании лесов» и приказом Федерального агентства лесного хозяйства от 27 апреля 2012 г. № 174 «Об утверждении нормативов противопожарного обустройства лесов».

2.1. Создание, содержание и эксплуатация лесных дорог, предназначенных для охраны лесов от пожаров - не предусмотрено лесохозяйственным регламентом Железногорского лесничества;

2.2. Создание, содержание и эксплуатация посадочных площадок для самолетов и вертолетов, используемых в целях проведения авиационных работ по охране лесов от пожаров - не предусмотрено лесохозяйственным регламентом Железногорского лесничества;

2.3. Прокладка просек, противопожарных разрывов, устройство противопожарных минерализованных полос на территории Железногорского лесничества отражены в **Таблице 2.1-2.14;**

2.4. Создание, содержание и эксплуатация пожарных наблюдательных пунктов (вышек, мачт, павильонов и других наблюдательных пунктов), пунктов сосредоточения противопожарного инвентаря на территории Железногорского лесничества отражено в **Таблице 2.1-2.14;**

2.5. Устройство пожарных водоемов и подъездов к источникам противопожарного водоснабжения - не предусмотрено лесохозяйственным регламентом Железногорского лесничества;

2.6. Проведение работ по гидромелиорации земель - не предусмотрено лесохозяйственным регламентом Железногорского лесничества;

2.7. Снижение природной пожарной опасности лесов путем регулирования породного состава лесных насаждений - не предусмотрено лесохозяйственным регламентом Железногорского лесничества;

2.8. Проведение профилактических контролируемых противопожарных выжиганий хвороста, лесной подстилки, сухой травы и других лесных горючих материалов, включая информацию об их территориальном размещении, площадных объемах, а также о мероприятиях по обеспечению безопасности выжиганий - не предусмотрено лесохозяйственным регламентом Железногорского лесничества;

2.9. Прочистка просек, прочистка противопожарных минерализованных полос и их обновление на территории Железногорского лесничества отражено в **Таблице 2.1-2.14;**

2.10. Эксплуатация пожарных водоемов и подъездов к источникам водоснабжения- не предусмотрено лесохозяйственным регламентом Железногорского лесничества;

2.11. Благоустройство зон отдыха граждан, пребывающих в лесах в соответствии со статьей 11 Лесного кодекса Российской Федерации на территории Железногорского лесничества отражено в **Таблице 2.1-2.14;**

2.12. Установка и эксплуатация шлагбаумов, устройство преград, обеспечивающих ограничение пребывания граждан в лесах в целях обеспечения пожарной безопасности - отражено в **Таблице 2.1-2.14;**

2.13. Создание и содержание противопожарных заслонов и устройство лиственных опушек- не предусмотрено лесохозяйственным регламентом Железногорского лесничества;

2.14. Установка и размещение стендов и других знаков и указателей, содержащих информацию о мерах пожарной безопасности в лесах на территории Железногорского лесничества отображены в **Таблице 2.1-2.14.**

Таблица 2.1-2.14.

№III	Период действия плана	наименование участка лесничества	прокладка просек, противопожарных разрывов, устройство противопожарных минерализованных полос)		создание, содержание и эксплуатация пожарных наблюдательных пунктов (вышек, мачт, павильонов и других наблюдательных пунктов), пунктов сосредоточения противопожарного инвентаря		проведение профилактических контролируемых противопожарных выжиганий хвороста, лесной подстилки, сухой травы и других лесных горючих материалов, включая информацию об их территориальном размещении, площадных объемах, а также о мероприятиях по обеспечению безопасности выжиганий)		прочистка просек, прочистка противопожарных минерализованных полос и их обновление		благоустройство зон отдыха граждан, пребывающих в лесах в соответствии со статьей 11 Лесного кодекса Российской Федерации)		установка и эксплуатация шлагауомов, устройство претград, обеспечивающих ограничение пребывания граждан в лесах в целях обеспечения пожарной безопасности		установка и размещение стендов и других знаков и указателей, содержащих информацию о мерах пожарной безопасности в лесах	
			км	Тыс рублей	шт.	Тыс рублей	га	Тыс рублей	км	Тыс рублей	шт	Тыс рублей	шт	Тыс рублей	шт	Тыс рублей
A	1	2	3	4	5	6	7	8	9	10	11	12	13	14	15	16
1	2024	Железногорское			2	18,29508			84,48	41,55064	1	11,09937				
		Железногорское (б. Михайловское)	0,40	0,590096					58,84	28,93987						
		Кармановское	3,96	5,8419504	3	10,66524			301,30	148,19139	5	55,49685	9	30,35787	23	38,93716
		Кармановское (б. Михайловское)	5,64	8,3203536					55,38	27,23810					4	6,77168
	итого по лесничеству		10,00	14,75240	5	28,96032			500,00	245,92000	6	66,59622	9	30,35787	27	45,70884
2	2025	Железногорское			2	18,29508			84,48	41,55064	1	11,09937				
		Железногорское (б. Михайловское)	0,40	0,590096					58,84	28,93987						
		Кармановское	5,96	8,7924304	3	10,66524			301,30	148,19139	5	55,49685	2	2,33118	23	38,93716

№П	Период действия плана	наименование участкового лесничества	прокладка просек, противопожарных разрывов, устройство противопожарных минерализованных полос)		создание, содержание и эксплуатация пожарных наблюдательных пунктов (вышек, мачт, павильонов и других наблюдательных пунктов), пунктов сосредоточения противопожарного инвентаря		проведение профилактических контролируемых противопожарных выжиганий хвороста, лесной подстилки, сухой травы и других лесных горючих материалов, включая информацию об их территориальном размещении, площадных объемах, а также о мероприятиях по обеспечению безопасности выжиганий)		прочистка просек, прочистка противопожарных минерализованных полос и их обновление		благоустройство зон отдыха граждан, пребывающих в лесах в соответствии со статьей 11 Лесного кодекса Российской Федерации)		установка и эксплуатация шлагбаумов, устройство претрад, обеспечивающих ограничение пребывания граждан в лесах в целях обеспечения пожарной безопасности		установка и размещение стендов и других знаков и указателей, содержащих информацию о мерах пожарной безопасности в лесах	
			км	Тыс рублей	шт.	Тыс рублей	га	Тыс рублей	км	Тыс рублей	шт	Тыс рублей	шт	Тыс рублей	шт	Тыс рублей
А	1	2	3	4	5	6	7	8	9	10	11	12	13	14	15	16
		Кармановское (б. Михайловское)	3,64	5,3698736					55,38	27,23810					4	6,77168
	итого по лесничеству		10,00	14,7524	5	28,96032			500,00	245,92000	6	66,59622	2	2,33118	27	45,70884
3	2026	Железногорское			2	18,29508			84,48	41,55064	1	11,09937				
		Железногорское (б. Михайловское)	0,40	0,590096					58,84	28,93987						
		Кармановское	5,96	8,7924304	3	10,66524			301,30	148,19139	5	55,49685	2	2,33118	23	38,93716
		Кармановское (б. Михайловское)	3,64	5,3698736					55,38	27,23810					4	6,77168
	итого по лесничеству		10,00	14,7524	5	28,96032			500,00	245,92000	6	66,59622	2	2,33118	27	45,70884
4	2027	Железногорское			2	18,29508			84,48	41,55064	1	11,09937				
		Железногорское (б. Михайловское)	0,40	0,590096					58,84	28,93987						

№П	Период действия плана	наименование участкового лесничества	прокладка просек, противопожарных разрывов, устройство противопожарных минерализованных полос)		создание, содержание и эксплуатация пожарных наблюдательных пунктов (вышек, мачт, павильонов и других наблюдательных пунктов), пунктов сосредоточения противопожарного инвентаря		проведение профилактических контролируемых противопожарных выжиганий хвороста, лесной подстилки, сухой травы и других лесных горючих материалов, включая информацию об их территориальном размещении, площадных объемах, а также о мероприятиях по обеспечению безопасности выжиганий)		прочистка просек, прочистка противопожарных минерализованных полос и их обновление		благоустройство зон отдыха граждан, пребывающих в лесах в соответствии со статьей 11 Лесного кодекса Российской Федерации)		установка и эксплуатация шлагбаумов, устройство преград, обеспечивающих ограничение пребывания граждан в лесах в целях обеспечения пожарной безопасности		установка и размещение стендов и других знаков и указателей, содержащих информацию о мерах пожарной безопасности в лесах	
			км	Тыс рублей	шт.	Тыс рублей	га	Тыс рублей	км	Тыс рублей	шт	Тыс рублей	шт	Тыс рублей	шт	Тыс рублей
А	1	2	3	4	5	6	7	8	9	10	11	12	13	14	15	16
		Кармановское	5,96	8,7924304	3	10,66524			301,30	148,19139	5	55,49685	2	2,33118	23	38,93716
		Кармановское (б. Михайловское)	3,64	5,3698736					55,38	27,23810					4	6,77168
	итого по лесничеству		10,00	14,7524	5	28,96032			500,00	245,92000	6	66,59622	2	2,33118	27	45,70884
5	2028	Железногорское			2	18,29508			84,48	41,55064	1	11,09937				
		Железногорское (б. Михайловское)	0,40	0,590096					58,84	28,93987						
		Кармановское	5,96	8,7924304	3	10,66524			301,30	148,19139	5	55,49685	2	2,33118	23	38,93716
		Кармановское (б. Михайловское)	3,64	5,3698736					55,38	27,23810					4	6,77168
	итого по лесничеству		10,00	14,75240	5	28,96032			500,00	245,92000	6	66,59622	2	2,33118	27	45,70884

2.15. На территории Железногорского лесничества запроектированы следующие мероприятия:

- устройство противопожарных минерализованных полос - 10,0 км.
- прочистка противопожарных минерализованных полос и их обновление - 500,0 км;
- строительство, реконструкция и эксплуатация пунктов сосредоточения противопожарного инвентаря - 5 шт;
- установка и эксплуатация шлагбаумов, преград, обеспечивающих ограничение пребывания граждан в лесах в целях обеспечения пожарной безопасности - 9 шт;
- благоустройство зон отдыха граждан, пребывающих в лесах - 6 шт;
- установка и размещение стендов, знаков и указателей, содержащих информацию о мерах пожарной безопасности в лесах - 27 шт.

Объем и пообъектное распределение проектируемых мер в разрезе участковых лесничеств с указанием квартала, выдела по Железногорскому лесничеству отражено в **Таблице 2.15.**

Таблица 2.15.

№ПП	Период действия плана	Наименование участкового лесничества	Прокладка просек, противопожарных разрывов, устройство противопожарных минерализованных полос)		Создание, содержание и эксплуатация пожарных наблюдательных пунктов (вышек, мачт, павильонов и других наблюдательных пунктов), пунктов сосредоточения противопожарного инвентаря		прочистка просек, прочистка противопожарных минерализованных полос и их обновление		благоустройств о зон отдыха граждан, пребывающих в лесах в соответствии со статьей 11 Лесного кодекса Российской Федерации)		установка и эксплуатация шлагбаумов, устройство преград, обеспечивающих ограничение пребывания граждан в лесах в целях обеспечения пожарной безопасности		установка и размещение стендов и других знаков и указателей, содержащих информацию о мерах пожарной безопасности в лесах	
			км	Квартал выдел	шт.	Квартал выдел	км	Квартал выдел	шт	Квартал выдел	шт	Квартал выдел	Шт	Квартал выдел
A	1	2	3	4	5	6	7	8	9	10	11	12	13	14
1.	2024	Железногорское			2	кв. 114(выд. 8,9), г. Железногорск, Промплощадка -2	84,48	кв. 30 (выд. 2,4,6,7,8,9), кв. 33 (выд. 10-14), кв. 34 (выд. 1-5,7-12,14,15), кв. 35(выд.23-25, 27,28,33, 34,37,38,41), кв. 36 (выд. 7,24), кв. 53 (выд. 1-4,6,8,26,28), кв. 72 (выд. 3,8,9,10,11,14), кв. 73 (выд. 1,11), кв. 101 (выд. 2), кв. 102 (выд. (2,3,17), кв. 103 (выд. 21), кв. 104 (выд.1-4), кв. 105 (выд. 1-2), кв. 106 (выд. 1-3), кв. 111 (выд. 5,11,20)	1,00	кв. 101 (выд. 4)				
2.	2024	Железногорское (б. Михайловское)	0,40	кв. 5м (выд. 1)			58,84	кв. 6м(выд. 3,5,6), кв. 7м (выд.1,2,4,6,7,19), кв.13м(выд. 26), кв. 14м выд. 4,22,24), кв. 15м (выд. 11,15,20), кв.16м(выд. 1,5), кв. 20м(выд. 2,4,5,20), кв. 21м (выд. 2,4,5,9,11,12,13,), кв. 43м(выд.1,2,4), кв.44м(выд. 1) 1), кв. 47м(выд. 15), кв.50м (выд. 4,7,8,9,14,17,18,19), кв. 2м(выд. 9-12), кв. 3м (выд. 4), кв. 4м (выд. 5,6,8,9,11,14,19), кв. 5м (1,2,5,6), кв. 8м (выд. 1,6,8)						

№ПП	Период действия плана	Наименование участкового лесничества	Прокладка просек, противопожарных разрывов, устройство противопожарных минерализованных полос)		Создание, содержание и эксплуатация пожарных наблюдательных пунктов (вышек, мачт, павильонов и других наблюдательных пунктов), пунктов сосредоточения противопожарного инвентаря		очистка просек, очистка противопожарных минерализованных полос и их обновление		благоустройств о зон отдыха граждан, пребывающих в лесах в соответствии со статьей 11 Лесного кодекса Российской Федерации)		установка и эксплуатация шлагбаумов, устройство преград, обеспечивающих ограничение пребывания граждан в лесах в целях обеспечения пожарной безопасности		установка и размещение стенов и других знаков и указателей, содержащих информацию о мерах пожарной безопасности в лесах	
			км	Квартал выдел	шт.	Квартал выдел	км	Квартал выдел	шт	Квартал выдел	шт	Квартал выдел	Шт	Квартал выдел
A	1	2	3	4	5	6	7	8	9	10	11	12	13	14
3.	2024	Кармановское	3,96	кв. 10 (выд. 2,4,6,7), кв. 11 (выд. 1), кв. 12 (выд. 1,2), кв. 13 (выд. 1-3), кв. 15 (выд. 1-2), кв. 99 (выд. 13), кв. 100 (выд. 21), кв. 101 (выд. 22)	3	Железнодорожный р-н, сл. Михайловка, ул. Советская, д. 82, Железнодорожный р-н, сл. Михайловка, ул. Петровская площадь, д. 38, Железнодорожный р-н, сл. Михайловка, ул. Петровская площадь, д. 40	301,30	кв. 7 (выд. 1-9,11), кв. 8 (выд. 15,16), кв.9 (выд. 1,12-14), кв. 16 (выд. 2,6,7,10), кв. 17 (выд. 1,7,8,9), кв. 19 (выд. 4,7-9), кв. 21 (выд. 10,15), кв. 24 (выд. 1,10,12, 17), кв. 25 (выд. 29), кв. 26 (выд. 7,9,11, 15,19), кв. 27 (выд. 3-5,13), кв. 28 (выд. 1,2,8,10,11,24), кв. 36 (выд. 7), кв. 38 (выд. 1,2,5-7,10,11,13-16), кв. 39 (выд. 5,8), кв. 40 (выд. 5, 8-10,12, 14,17) кв. 41 (выд. 4,5,8-11, 16,17,23-26) кв. 50 (выд. 2,4,6, 7,10-12,14-16), кв. 51 (выд. 12,15,16-18), кв. 60 (выд. 1,4,5, 8,9), кв. 61 (выд. 1), кв. 63 (1,2,12,13,17-19), кв. 65 (выд. 1-3), кв. 66 (выд. 1-3,6), кв. 69 (выд. 2,3,5), кв. 70 (выд. 16), кв. 71 (выд. 15,16,18,19,21-23), кв. 72 (выд. 4,12,13,15,17,18), кв. 74 (выд. 1,3,9,15), кв. 75 (выд. 13), кв. 76 (выд. 9,11,13), кв. 77 (выд. 18), кв. 78 (выд. 1,7,9,17,18,25), кв. 84 (выд. 1,3,7,8), кв. 85 (выд. 21-23), кв. 86 (выд. 4), кв. 87 (выд. 6), кв. 88(выд. 6), кв. 89 (выд. 7), кв. 90 (выд. 1,4,6), кв. 91 (выд. 1,3,5-7,9,10), кв. 92 (выд. 2,6,7,10), кв. 93 (выд. 1--6), кв. 94 (выд. 1-3), кв 95 (выд. 3,5,9,10,13,16,32-48), кв. 105 (выд. 1,4). кв. 106 (выд. 9-12), кв. 114 (выд. 8,9)	5,00	кв. 23 (выд. 8), кв. 39 (выд. 7), кв. 41 (выд. 8), кв. 61 (выд. 1), кв. 75 (выд. 9)	9,00	кв. 9 (выд. 1), кв. 38 (выд. 7), кв. 41 (выд. 8), кв. 69 (выд. 3), кв. 70 (выд. 1), кв. 72 (выд. 13), кв. 74 (выд. 12), кв. 76 (выд. 15), кв. 78 (выд. 15)	23	кв. 9 (выд. 1), кв. 19 (выд. 4), кв. 21 (выд. 15,16), кв. 28 (выд. 1) кв. 38 (выд. 2), кв. 39 (выд. 5,7), кв. 40 (выд. 18), кв. 47 (выд. 4, 34), кв. 51 (выд. 15), кв. 72 (выд. 17), кв. 74 (выд. 12), кв. 77 (выд. 15,18), кв. 80 (выд. 1), кв. 93 (выд. 6, кв. 94 (выд. 1), кв. 95 (выд. 13,48)

№ПП	Период действия плана	Наименование участкового лесничества	Прокладка просек, противопожарных разрывов, устройство противопожарных минерализованных полос)		Создание, содержание и эксплуатация пожарных наблюдательных пунктов (вышек, мачт, павильонов и других наблюдательных пунктов), пунктов сосредоточения противопожарного инвентаря		прочистка просек, прочистка противопожарных минерализованных полос и их обновление		благоустройство зон отдыха граждан, пребывающих в лесах в соответствии со статьей 11 Лесного кодекса Российской Федерации)		установка и эксплуатация шлагбаумов, устройство преград, обеспечивающих ограничение пребывания граждан в лесах в целях обеспечения пожарной безопасности		установка и размещение стендов и других знаков и указателей, содержащих информацию о мерах пожарной безопасности в лесах	
			км	Квартал выдел	шт.	Квартал выдел	км	Квартал выдел	шт	Квартал выдел	шт	Квартал выдел	Шт	Квартал выдел
А	1	2	3	4	5	6	7	8	9	10	11	12	13	14
								кв. 1 (выд. 11,17,20-23), кв. 2 (выд. 2-5), кв. 3 (1,2,4,6), кв. 4 (7,8,11,12,19), кв. 5 (12-15,17-19, 22-24,26), кв. 6 (выд. 5-7,10,12,14,17,18,23-26), кв. 10 (выд. 4), кв. 11 (выд. 1), кв. 13 (выд.1), кв. 14 (выд. 3), кв. 15 (выд. 2,6-8), кв. 23 (выд.5,11), кв. 45 (выд. 21,22,29-33), кв. 46. (выд. 16,18,21,23,25,28), кв.47 (выд. 19,22,23, 29,37,38,40-44), кв. 52 (выд. 9,10), кв. 53 (выд. 26,29-31), кв. 54 (выд. 1,5,6,13,25-26), кв. 98 (выд. 9, 10,12,15), кв. 99 (выд. 13,21), кв. 100 (выд. 14,21), кв. 101 (выд. 14,15,18-20, 22), кв. 102 (выд. 16,21,22), кв. 108 (выд. 7,15), кв. 109 (выд. 17), кв. 112 (выд. 5-7,20)						

№ПП	Период действия плана	Наименование участкового лесничества	Прокладка просек, противопожарных разрывов, устройство противопожарных минерализованны х полос)		Создание, содержание и эксплуатация пожарных наблюдательных пунктов (вышек, мачт, павильонов и других наблюдательных пунктов), пунктов сосредоточения противопожарного инвентаря		очистка просек, очистка противопожарных минерализованных полос и их обновление		благоустройств о зон отдыха граждан, пребывающих в лесах в соответствии со статьей 11 Лесного кодекса Российской Федерации)		установка и эксплуатация шлагбаумов, устройство преград, обеспечивающих ограничение пребывания граждан в лесах в целях обеспечения пожарной безопасности		установка и размещение стендов и других знаков и указателей, содержащих информацию о мерах пожарной безопасности в лесах	
			км	Квартал выдел	шт.	Квартал выдел	км	Квартал выдел	шт	Квартал выдел	шт	Квартал выдел	Шт	Квартал выдел
А	1	2	3	4	5	6	7	8	9	10	11	12	13	14
4.	2024	Кармановское (б. Михайловское)	5,64	кв.157м (выд. 1), кв.158м (выд.1), кв. 29м (выд. 1), кв. 30м (выд. 8), кв. 71м (выд. 38), кв. 72м (выд. 41) кв. 78м (выд. 20,21), кв.79м (выд. 20)			55,38	кв. 25м (выд. 1,2), кв. 154м(выд.1), кв. 155 м (выд. 3,6,8), кв. 157м (выд. 1), кв. 158м (выд. 1,2), кв. 28м (выд. 3,5-7,13), кв. 29м (выд. 1,2,4,8,9), кв. 31м (5,7,8,10), кв. 30м (выд. 1,6,15,16), кв. 32м (выд. 6-8,11,20), кв. 33м(выд. 3,9,13,14), кв. 66м (выд. 5,9,12), кв. 71м(выд. 20,37,38), кв. 72 м. (выд. 2,3,6,13,15,17,18,40, 41), кв. 73м (выд. 1-3,5,20,21), кв. 74м (1,4,5,10,13,21), кв. 75м (выд. 27), кв. 76м (выд. 29), кв. 77м (выд. 25), кв. 78м (выд. 20,21), кв. 79м (выд. 19,20), кв. 81м(выд. 23), кв. 82м (выд. 1,6,9,34), кв. 85м (выд. 16,17), кв.86м (выд. 23), кв. 87м (выд. 18), кв. 91м (выд. 4,5,11), кв. 93м (выд. 21), кв. 94м (выд. 10)				4,00	кв. 154м (выд. 1), кв. 157 (выд. 1), кв. 158м (выд. 1,2)	
		Итого	10,00		5,00		500,00		6,00		9,00		27,00	0,00

№ПП	Период действия плана	Наименование участкового лесничества	Прокладка просек, противопожарных разрывов, устройство противопожарных минерализованных полос)		Создание, содержание и эксплуатация пожарных наблюдательных пунктов (вышек, мачт, павильонов и других наблюдательных пунктов), пунктов сосредоточения противопожарного инвентаря		прочистка просек, прочистка противопожарных минерализованных полос и их обновление		благоустройство зон отдыха граждан, пребывающих в лесах в соответствии со статьей 11 Лесного кодекса Российской Федерации)		установка и эксплуатация шлагбаумов, устройство преград, обеспечивающих ограничение пребывания граждан в лесах в целях обеспечения пожарной безопасности		установка и размещение стендов и других знаков и указателей, содержащих информацию о мерах пожарной безопасности в лесах	
			км	Квартал выдел	шт.	Квартал выдел	км	Квартал выдел	шт	Квартал выдел	шт	Квартал выдел	Шт	Квартал выдел
А	1	2	3	4	5	6	7	8	9	10	11	12	13	14
5.	2025	Железногорское			2	кв. 114(выд. 8,9), г. Железногорск, Промплощадка -2	84,48	кв. 30 (выд. 2,4,6,7,8,9), кв. 33 (выд. 10-14), кв. 34 (выд. 1-5,7-12,14,15), кв. 35(выд.23-25, 27,28,33,34,37,38,41), кв. 36 (выд. 7,24), кв. 53 (выд. 1-4,6,8,26,28), кв. 72 (выд. 3,8,9,10,11,14), кв. 73 (выд. 1,11), кв. 101 (выд. 2), кв. 102 (выд. (2,3,17), кв. 103 (выд. 21), кв. 104 (выд.1-4), кв. 105 (выд. 1-2), кв. 106 (выд. 1-3), кв. 111 (выд. 5,11,20)	1,00	кв. 101 (выд. 4)				
6.	2025	Железногорское (б. Михайловское)	0,40	кв. 5м (выд. 1)			58,84	кв. 6м(выд. 3,5,6), кв. 7м (выд.1,2,4,6,7,19), кв.13м(выд. 26), кв. 14м выд. 4,22,24), кв. 15м (выд. 11,15,20), кв.16м(выд. 1,5), кв. 20м(выд. 2,4,5,20), кв. 21м (выд. 2,4,5,9,11,12,13.), кв. 43м(выд.1,2,4), кв.44м(выд. 1) 1), кв. 47м(выд. 15), кв.50м (выд. 4,7,8,9,14,17,18,19), кв. 2м(выд. 9-12), кв. 3м (выд. 4), кв. 4м (выд. 5,6,8,9,11,14,19), кв. 5м (1,2,5,6), кв. 8м (выд. 1,6,8)						

№ПП	Период действия плана	Наименование участкового лесничества	Прокладка просек, противопожарных разрывов, устройство противопожарных минерализованных полос)		Создание, содержание и эксплуатация пожарных наблюдательных пунктов (вышек, мачт, павильонов и других наблюдательных пунктов), пунктов сосредоточения противопожарного инвентаря		очистка просек, очистка противопожарных минерализованных полос и их обновление		благоустройств о зон отдыха граждан, пребывающих в лесах в соответствии со статьей 11 Лесного кодекса Российской Федерации)		установка и эксплуатация шлагбаумов, устройство преград, обеспечивающих ограничение пребывания граждан в лесах в целях обеспечения пожарной безопасности		установка и размещение стендов и других знаков и указателей, содержащих информацию о мерах пожарной безопасности в лесах	
			км	Квартал выдел	шт.	Квартал выдел	км	Квартал выдел	шт	Квартал выдел	шт	Квартал выдел	Шт	Квартал выдел
A	1	2	3	4	5	6	7	8	9	10	11	12	13	14
7.	2025	Кармановское	5,96	кв. 26 (выд. 1,5,7,9-11,14,16), кв. 10 (выд. 2,4,6,7), кв. 11 (выд. 1), кв. 12 (выд. 1,2), кв. 13 (выд. 1-3), кв. 15 (выд. 1-2), кв. 99 (выд. 13), кв. 100 (выд. 21), кв. 101 (выд. 22)	3	Железнодорожный р-н, сл. Михайловка, ул. Советская, д. 82, Железнодорожный р-н, сл. Михайловка, ул. Петровская площадь, д. 38, Железнодорожный р-н, сл. Михайловка, ул. Петровская площадь, д. 40	301,30	кв. 7 (выд. 1-9,11), кв. 8 (выд. 15,16), кв.9 (выд. 1,12-14), кв. 16 (выд. 2,6,7,10), кв. 17 (выд. 1,7,8,9), кв. 19 (выд. 4,7-9), кв. 21 (выд. 10,15), кв. 24 (выд. 1,10,12,17), кв. 25 (выд. 29), кв. 26 (выд. 7,9,11,15,19), кв. 27 (выд. 3-5,13), кв. 28 (выд. 1,2,8,10,11,24), кв. 36 (выд. 7), кв. 38 (выд. 1,2,5-7,10,11,13-16), кв. 39 (выд. 5,8), кв. 40 (выд. 5, 8-10,12,14,17) кв. 41 (выд. 4,5,8-11, 16,17,23-26) кв. 50 (выд. 2,4,6,7,10-12,14-16), кв. 51 (выд. 12,15,16-18), кв. 60 (выд. 1,4,5,8,9), кв. 61 (выд. 1), кв. 63 (1,2,12,13,17-19), кв. 65 (выд. 1-3), кв. 66 (выд. 1-3,6), кв. 69 (выд. 2,3,5), кв. 70 (выд. 16), кв. 71 (выд. 15,16,18,19,21-23), кв. 72 (выд. 4,12,13,15,17,18), кв. 74 (выд. 1,3,9,15), кв. 75 (выд. 13), кв. 76 (выд. 9,11,13), кв. 77 (выд. 18), кв. 78 (выд. 1,7,9,17,18,25), кв. 84 (выд. 1,3,7,8), кв. 85 (выд. 21-23), кв. 86 (выд. 4), кв. 87 (выд. 6), кв. 88(выд. 6), кв. 89 (выд. 7), кв. 90 (выд. 1,4,6), кв. 91 (выд. 1,3,5-7,9,10), кв. 92 (выд. 2,6,7,10), кв. 93 (выд. 1--6), кв. 94 (выд. 1-3), кв 95 (выд. 3,5,9,10,13,16,32-48), кв. 105 (выд. 1,4). кв. 106 (выд. 9-12), кв. 114 (выд. 8,9)	5,00	кв. 23 (выд. 8), кв. 39 (выд. 7), кв. 41 (выд. 8), кв. 61 (выд. 1), кв. 75 (выд. 9)	2,00	кв. 9 (выд. 1), кв. 38 (выд. 7)	23	кв. 9 (выд. 1), кв. 19 (выд. 4), кв. 21 (выд. 15,16), кв. 28 (выд. 1) кв. 38 (выд. 2), кв. 39 (выд. 5,7), кв. 40 (выд. 18), кв. 47 (выд. 4, 34), кв. 51 (выд. 15), кв. 72 (выд. 17), кв. 74 (выд. 12), кв. 77 (выд. 15,18), кв. 80 (выд. 1), кв. 93 (выд. 6, кв. 94 (выд. 1), кв. 95 (выд. 13,48)

№ПП	Период действия плана	Наименование участкового лесничества	Прокладка просек, противопожарных разрывов, устройство противопожарных минерализованных полос)		Создание, содержание и эксплуатация пожарных наблюдательных пунктов (вышек, мачт, павильонов и других наблюдательных пунктов), пунктов сосредоточения противопожарного инвентаря		прочистка просек, прочистка противопожарных минерализованных полос и их обновление		благоустройств о зон отдыха граждан, пребывающих в лесах в соответствии со статьей 11 Лесного кодекса Российской Федерации)		установка и эксплуатация шлагбаумов, устройство преград, обеспечивающих ограничение пребывания граждан в лесах в целях обеспечения пожарной безопасности		установка и размещение стендов и других знаков и указателей, содержащих информацию о мерах пожарной безопасности в лесах	
			км	Квартал выдел	шт.	Квартал выдел	км	Квартал выдел	шт	Квартал выдел	шт	Квартал выдел	Шт	Квартал выдел
А	1	2	3	4	5	6	7	8	9	10	11	12	13	14
								кв. 1 (выд. 11,17,20-23), кв. 2 (выд. 2-5), кв. 3 (1,2,4,6), кв. 4 (7,8,11,12,19), кв. 5 (12-15,17-19, 22-24,26), кв. 6 (выд. 5-7,10,12,14,17,18,23-26), кв. 10 (выд. 4), кв. 11 (выд. 1), кв. 13 (выд.1), кв. 14 (выд. 3), кв. 15 (выд. 2,6-8), кв. 23 (выд.5,11), кв. 45 (выд. 21,22,29-33), кв. 46. (выд. 16,18,21,23,25,28), кв.47 (выд. 19,22,23,29,37,38,40-44), кв. 52 (выд. 9,10), кв. 53 (выд. 26,29-31), кв. 54 (выд. 1,5,6,13,25-26), кв. 98 (выд. 9,10,12,15), кв. 99 (выд. 13,21), кв. 100 (выд. 14,21), кв. 101 (выд. 14,15,18-20,22), кв. 102 (выд. 16,21,22), кв. 108 (выд. 7,15), кв. 109 (выд. 17), кв. 112 (выд. 5-7,20)						

№ПП	Период действия плана	Наименование участкового лесничества	Прокладка просек, противопожарных разрывов, устройство противопожарных минерализованных полос)		Создание, содержание и эксплуатация пожарных наблюдательных пунктов (вышек, мачт, павильонов и других наблюдательных пунктов), пунктов сосредоточения противопожарного инвентаря		очистка просек, очистка противопожарных минерализованных полос и их обновление		благоустройств о зон отдыха граждан, пребывающих в лесах в соответствии со статьей 11 Лесного кодекса Российской Федерации)		установка и эксплуатация шлагбаумов, устройство преград, обеспечивающих ограничение пребывания граждан в лесах в целях обеспечения пожарной безопасности		установка и размещение стендов и других знаков и указателей, содержащих информацию о мерах пожарной безопасности в лесах	
			км	Квартал выдел	шт.	Квартал выдел	км	Квартал выдел	шт	Квартал выдел	шт	Квартал выдел	Шт	Квартал выдел
А	1	2	3	4	5	6	7	8	9	10	11	12	13	14
8.	2025	Кармановское (б. Михайловское)	3,64	кв. 29м (выд. 1), кв. 30м (выд. 8), кв. 71м (выд. 38), кв. 72м (выд. 41) кв. 78м (выд. 20,21), кв.79м (выд. 20)			55,38	кв. 25м (выд. 1,2), кв. 154м(выд.1), кв. 155 м (выд. 3,6,8), кв. 157м (выд. 1), кв. 158м (выд. 1,2), кв. 28м (выд. 3,5-7,13), кв. 29м (выд. 1,2,4,8,9), кв. 31м (5,7,8,10), кв. 30м (выд. 1,6,15,16), кв. 32м (выд. 6-8,11,20), кв. 33м(выд. 3,9,13,14), кв. 66м (выд. 5,9,12), кв. 71м(выд. 20,37,38), кв. 72 м. (выд. 2,3,6,13,15,17,18,40, 41), кв. 73м (выд. 1-3,5,20,21), кв. 74м (1,4,5,10,13,21), кв. 75м (выд. 27), кв. 76м (выд. 29), кв. 77м (выд. 25), кв. 78м (выд. 20,21), кв. 79м (выд. 19,20), кв. 81м(выд. 23), кв. 82м (выд. 1,6,9,34), кв. 85м (выд. 16,17), кв.86м (выд. 23), кв. 87м (выд. 18), кв. 91м (выд. 4,5,11), кв. 93м (выд. 21), кв. 94м (выд. 10)					4,00	кв. 154м (выд. 1), кв. 157 (выд. 1), кв. 158м (выд. 1,2)
		итого:	10,00		5,00		500,00		6,00		2,00		27,00	

№ПП	Период действия плана	Наименование участкового лесничества	Прокладка просек, противопожарных разрывов, устройство противопожарных минерализованных полос)		Создание, содержание и эксплуатация пожарных наблюдательных пунктов (вышек, мачт, павильонов и других наблюдательных пунктов), пунктов сосредоточения противопожарного инвентаря		прочистка просек, прочистка противопожарных минерализованных полос и их обновление		благоустройство зон отдыха граждан, пребывающих в лесах в соответствии со статьей 11 Лесного кодекса Российской Федерации)		установка и эксплуатация шлагбаумов, устройство преград, обеспечивающих ограничение пребывания граждан в лесах в целях обеспечения пожарной безопасности		установка и размещение стендов и других знаков и указателей, содержащих информацию о мерах пожарной безопасности в лесах	
			км	Квартал выдел	шт.	Квартал выдел	км	Квартал выдел	шт	Квартал выдел	шт	Квартал выдел	Шт	Квартал выдел
A	1	2	3	4	5	6	7	8	9	10	11	12	13	14
9.	2026	Железногорское			2	кв. 114(выд. 8,9), г. Железногорск, Промплощадка -2	84,48	кв. 30 (выд. 2,4,6,7,8,9), кв. 33 (выд. 10-14), кв. 34 (выд. 1-5,7-12,14,15), кв. 35(выд.23-25, 27,28,33,34,37,38,41), кв. 36 (выд. 7,24), кв. 53 (выд. 1-4,6,8,26,28), кв. 72 (выд. 3,8,9,10,11,14), кв. 73 (выд. 1,11), кв. 101 (выд. 2), кв. 102 (выд. (2,3,17), кв. 103 (выд. 21), кв. 104 (выд.1-4), кв. 105 (выд. 1-2), кв. 106 (выд. 1-3), кв. 111 (выд. 5,11,20)	1,00	кв. 101 (выд. 4)				
10.	2026	Железногорское (б. Михайловское)	0,40	кв. 5м (выд. 1)			58,84	кв. 6м(выд. 3,5,6), кв. 7м (выд.1,2,4,6,7,19), кв.13м(выд. 26), кв. 14м выд. 4,22,24), кв. 15м (выд. 11,15,20), кв.16м(выд. 1,5), кв. 20м(выд. 2,4,5,20), кв. 21м (выд. 2,4,5,9,11,12,13,), кв. 43м(выд.1,2,4), кв.44м(выд. 1) 1), кв. 47м(выд. 15), кв.50м (выд. 4,7,8,9,14,17,18,19), кв. 2м(выд. 9-12), кв. 3м (выд. 4), кв. 4м (выд. 5,6,8,9,11,14,19), кв. 5м (1,2,5,6), кв. 8м (выд. 1,6,8)						

№ПП	Период действия плана	Наименование участкового лесничества	Прокладка просек, противопожарных разрывов, устройство противопожарных минерализованных полос)		Создание, содержание и эксплуатация пожарных наблюдательных пунктов (вышек, мачт, павильонов и других наблюдательных пунктов), пунктов сосредоточения противопожарного инвентаря		очистка просек, очистка противопожарных минерализованных полос и их обновление		благоустройств о зон отдыха граждан, пребывающих в лесах в соответствии со статьей 11 Лесного кодекса Российской Федерации)		установка и эксплуатация шлагбаумов, устройство преград, обеспечивающих ограничение пребывания граждан в лесах в целях обеспечения пожарной безопасности		установка и размещение стенов и других знаков и указателей, содержащих информацию о мерах пожарной безопасности в лесах	
			км	Квартал выдел	шт.	Квартал выдел	км	Квартал выдел	шт	Квартал выдел	шт	Квартал выдел	Шт	Квартал выдел
A	1	2	3	4	5	6	7	8	9	10	11	12	13	14
11.	2026	Кармановское	5,96	кв. 8 (выд. 12), кв. 18 (выд. 3), кв. 24 (выд. 5) кв. 10 (выд. 2,4,6,7), кв. 11 (выд. 1), кв. 12 (выд. 1,2), кв. 13 (выд. 1-3), кв. 15 (выд. 1-2), кв. 99 (выд. 13), кв. 100 (выд. 21), кв. 101 (выд. 22)	3	Железнодорожный р-н, сл. Михайловка, ул. Советская, д. 82, Железнодорожный р-н, сл. Михайловка, ул. Петровская площадь, д. 38, Железнодорожный р-н, сл. Михайловка, ул. Петровская площадь, д. 40	301,30	кв. 7 (выд. 1-9,11), кв. 8 (выд. 15,16), кв.9 (выд. 1,12-14), кв. 16 (выд. 2,6,7,10), кв. 17 (выд. 1,7,8,9), кв. 19 (выд. 4,7-9), кв. 21 (выд. 10,15), кв. 24 (выд. 1,10,12,17), кв. 25 (выд. 29), кв. 26 (выд. 7,9,11,15,19), кв. 27 (выд. 3-5,13), кв. 28 (выд. 1,2,8,10,11,24), кв. 36 (выд. 7), кв. 38 (выд. 1,2,5-7,10,11,13-16), кв. 39 (выд. 5,8), кв. 40 (выд. 5, 8-10,12,14,17) кв. 41 (выд. 4,5,8-11, 16,17,23-26) кв. 50 (выд. 2,4,6,7,10-12,14-16), кв. 51 (выд. 12,15,16-18), кв. 60 (выд. 1,4,5,8,9), кв. 61 (выд. 1), кв. 63 (1,2,12,13,17-19), кв. 65 (выд. 1-3), кв. 66 (выд. 1-3,6), кв. 69 (выд. 2,3,5), кв. 70 (выд. 16), кв. 71 (выд. 15,16,18,19,21-23), кв. 72 (выд. 4,12,13,15,17,18), кв. 74 (выд. 1,3,9,15), кв. 75 (выд. 13), кв. 76 (выд. 9,11,13), кв. 77 (выд. 18), кв. 78 (выд. 1,7,9,17,18,25), кв. 84 (выд. 1,3,7,8), кв. 85 (выд. 21-23), кв. 86 (выд. 4), кв. 87 (выд. 6), кв. 88(выд. 6), кв. 89 (выд. 7), кв. 90 (выд. 1,4,6), кв. 91 (выд. 1,3,5-7,9,10), кв. 92 (выд. 2,6,7,10), кв. 93 (выд. 1--6), кв. 94 (выд. 1-3), кв 95 (выд. 3,5,9,10,13,16,32-48), кв. 105 (выд. 1,4). кв. 106 (выд. 9-12), кв. 114 (выд. 8,9)	5,00	кв. 23 (выд. 8), кв. 39 (выд. 7), кв. 41 (выд. 8), кв. 61 (выд. 1), кв. 75 (выд. 9)	2,00	кв. 9 (выд. 1), кв. 38 (выд. 7)	23	кв. 9 (выд. 1), кв. 19 (выд. 4), кв. 21 (выд. 15,16), кв. 28 (выд. 1) кв. 38 (выд. 2), кв. 39 (выд. 5,7), кв. 40 (выд. 18), кв. 47 (выд. 4, 34), кв. 51 (выд. 15), кв. 72 (выд. 17), кв. 74 (выд. 12), кв. 77 (выд. 15,18), кв. 80 (выд. 1), кв. 93 (выд. 6, кв. 94 (выд. 1), кв. 95 (выд. 13,48)

№ПП	Период действия плана	Наименование участкового лесничества	Прокладка просек, противопожарных разрывов, устройство противопожарных минерализованных полос)		Создание, содержание и эксплуатация пожарных наблюдательных пунктов (вышек, мачт, павильонов и других наблюдательных пунктов), пунктов сосредоточения противопожарного инвентаря		прочистка просек, прочистка противопожарных минерализованных полос и их обновление		благоустройство о зон отдыха граждан, пребывающих в лесах в соответствии со статьей 11 Лесного кодекса Российской Федерации)		установка и эксплуатация шлагбаумов, устройство преград, обеспечивающих ограничение пребывания граждан в лесах в целях обеспечения пожарной безопасности		установка и размещение стендов и других знаков и указателей, содержащих информацию о мерах пожарной безопасности в лесах	
			км	Квартал выдел	шт.	Квартал выдел	км	Квартал выдел	шт	Квартал выдел	шт	Квартал выдел	Шт	Квартал выдел
А	1	2	3	4	5	6	7	8	9	10	11	12	13	14
								кв. 1 (выд. 11,17,20-23), кв. 2 (выд. 2-5), кв. 3 (1,2,4,6), кв. 4 (7,8,11,12,19), кв. 5 (12-15,17-19, 22-24,26), кв. 6 (выд. 5-7,10,12,14,17,18,23-26), кв. 10 (выд. 4), кв. 11 (выд. 1), кв. 13 (выд.1), кв. 14 (выд. 3), кв. 15 (выд. 2,6-8), кв. 23 (выд.5,11), кв. 45 (выд. 21,22,29-33), кв. 46. (выд. 16,18,21,23,25,28), кв.47 (выд. 19,22,23,29,37,38,40-44), кв. 52 (выд. 9,10), кв. 53 (выд. 26,29-31), кв. 54 (выд. 1,5,6,13,25-26), кв. 98 (выд. 9,10,12,15), кв. 99 (выд. 13,21), кв. 100 (выд. 14,21), кв. 101 (выд. 14,15,18-20,22), кв. 102 (выд. 16,21,22), кв. 108 (выд. 7,15), кв. 109 (выд. 17), кв. 112 (выд. 5-7,20)						

№ПП	Период действия плана	Наименование участкового лесничества	Прокладка просек, противопожарных разрывов, устройство противопожарных минерализованных полос)		Создание, содержание и эксплуатация пожарных наблюдательных пунктов (вышек, мачт, павильонов и других наблюдательных пунктов), пунктов сосредоточения противопожарного инвентаря		очистка просек, очистка противопожарных минерализованных полос и их обновление		благоустройство зон отдыха граждан, пребывающих в лесах в соответствии со статьей 11 Лесного кодекса Российской Федерации)		установка и эксплуатация шлагбаумов, устройство преград, обеспечивающих ограничение пребывания граждан в лесах в целях обеспечения пожарной безопасности		установка и размещение стендов и других знаков и указателей, содержащих информацию о мерах пожарной безопасности в лесах	
			км	Квартал выдел	шт.	Квартал выдел	км	Квартал выдел	шт	Квартал выдел	шт	Квартал выдел	Шт	Квартал выдел
А	1	2	3	4	5	6	7	8	9	10	11	12	13	14
12.	2026	Кармановское (б. Михайловское)	3,64	кв. 29м (выд. 1), кв. 30м (выд. 8), кв. 71м (выд. 38), кв. 72м (выд. 41) кв. 78м (выд. 20,21), кв.79м (выд. 20)			55,38	кв. 25м (выд. 1,2), кв. 154м(выд.1), кв. 155 м (выд. 3,6,8), кв. 157м (выд. 1), кв. 158м (выд. 1,2), кв. 28м (выд. 3,5-7,13), кв. 29м (выд. 1,2,4,8,9), кв. 31м (5,7,8,10), кв. 30м (выд. 1,6,15,16), кв. 32м (выд. 6-8,11,20), кв. 33м(выд. 3,9,13,14), кв. 66м (выд. 5,9,12), кв. 71м(выд. 20,37,38), кв. 72 м. (выд. 2,3,6,13,15,17,18,40, 41), кв. 73м (выд. 1-3,5,20,21), кв. 74м (1,4,5,10,13,21), кв. 75м (выд. 27), кв. 76м (выд. 29), кв. 77м (выд. 25), кв. 78м (выд. 20,21), кв. 79м (выд. 19,20), кв. 81м(выд. 23), кв. 82м (выд. 1,6,9,34), кв. 85м (выд. 16,17), кв.86м (выд. 23), кв. 87м (выд. 18), кв. 91м (выд. 4,5,11), кв. 93м (выд. 21), кв. 94м (выд. 10)					4,00	кв. 154м (выд. 1), кв. 157 (выд. 1), кв. 158м (выд. 1,2)
		итого:	10,00		5,00		500,00		6,0		2,00		27,0	

№ПП	Период действия плана	Наименование участкового лесничества	Прокладка просек, противопожарных разрывов, устройство противопожарных минерализованных полос)		Создание, содержание и эксплуатация пожарных наблюдательных пунктов (вышек, мачт, павильонов и других наблюдательных пунктов), пунктов сосредоточения противопожарного инвентаря		прочистка просек, прочистка противопожарных минерализованных полос и их обновление		благоустройство зон отдыха граждан, пребывающих в лесах в соответствии со статьей 11 Лесного кодекса Российской Федерации)		установка и эксплуатация шлагбаумов, устройство преград, обеспечивающих ограничение пребывания граждан в лесах в целях обеспечения пожарной безопасности		установка и размещение стендов и других знаков и указателей, содержащих информацию о мерах пожарной безопасности в лесах	
			км	Квартал выдел	шт.	Квартал выдел	км	Квартал выдел	шт	Квартал выдел	шт	Квартал выдел	Шт	Квартал выдел
А	1	2	3	4	5	6	7	8	9	10	11	12	13	14
13.	2027	Железногорское			2	кв. 114(выд. 8,9), г. Железногорск, Промплощадка -2	84,48	кв. 30 (выд. 2,4,6,7,8,9), кв. 33 (выд. 10-14), кв. 34 (выд. 1-5,7-12,14,15), кв. 35(выд.23-25, 27,28,33,34,37,38,41), кв. 36 (выд. 7,24), кв. 53 (выд. 1-4,6,8,26,28), кв. 72 (выд. 3,8,9,10,11,14), кв. 73 (выд. 1,11), кв. 101 (выд. 2), кв. 102 (выд. (2,3,17), кв. 103 (выд. 21), кв. 104 (выд.1-4), кв. 105 (выд. 1-2), кв. 106 (выд. 1-3), кв. 111 (выд. 5,11,20)	1,00	кв. 101 (выд. 4)				
14.	2027	Железногорское (б. Михайловское)	0,40	кв. 5м (выд. 1)			58,84	кв. 6м(выд. 3,5,6), кв. 7м (выд.1,2,4,6,7,19), кв.13м(выд. 26), кв. 14м выд. 4,22,24), кв. 15м (выд. 11,15,20), кв.16м(выд. 1,5), кв. 20м(выд. 2,4,5,20), кв. 21м (выд. 2,4,5,9,11,12,13,), кв. 43м(выд.1,2,4), кв.44м(выд. 1) 1), кв. 47м(выд. 15), кв.50м (выд. 4,7,8,9,14,17,18,19), кв. 2м(выд. 9-12), кв. 3м (выд. 4), кв. 4м (выд. 5,6,8,9,11,14,19), кв. 5м (1,2,5,6), кв. 8м (выд. 1,6,8)						

№ПП	Период действия плана	Наименование участкового лесничества	Прокладка просек, противопожарных разрывов, устройство противопожарных минерализованных полос)		Создание, содержание и эксплуатация пожарных наблюдательных пунктов (вышек, мачт, павильонов и других наблюдательных пунктов), пунктов сосредоточения противопожарного инвентаря		очистка просек, очистка противопожарных минерализованных полос и их обновление		благоустройств о зон отдыха граждан, пребывающих в лесах в соответствии со статьей 11 Лесного кодекса Российской Федерации)		установка и эксплуатация шлагбаумов, устройство преград, обеспечивающих ограничение пребывания граждан в лесах в целях обеспечения пожарной безопасности		установка и размещение стендов и других знаков и указателей, содержащих информацию о мерах пожарной безопасности в лесах	
			км	Квартал выдел	шт.	Квартал выдел	км	Квартал выдел	шт	Квартал выдел	шт	Квартал выдел	Шт	Квартал выдел
A	1	2	3	4	5	6	7	8	9	10	11	12	13	14
15.	2027	Кармановское	5,96	кв. 26 (выд. 1,5,7,9-11,14,16), кв. 10 (выд. 2,4,6,7), кв. 11 (выд. 1), кв. 12 (выд. 1,2), кв. 13 (выд. 1-3), кв. 15 (выд. 1-2), кв. 99 (выд. 13), кв. 100 (выд. 21), кв. 101 (выд. 22)	3	Железнодорожный р-н, сл. Михайловка, ул. Советская, д. 82, Железнодорожный р-н, сл. Михайловка, ул. Петровская площадь, д. 38, Железнодорожный р-н, сл. Михайловка, ул. Петровская площадь, д. 40	301,30	кв. 7 (выд. 1-9,11), кв. 8 (выд. 15,16), кв.9 (выд. 1,12-14), кв. 16 (выд. 2,6,7,10), кв. 17 (выд. 1,7,8,9), кв. 19 (выд. 4,7-9), кв. 21 (выд. 10,15), кв. 24 (выд. 1,10,12,17), кв. 25 (выд. 29), кв. 26 (выд. 7,9,11,15,19), кв. 27 (выд. 3-5,13), кв. 28 (выд. 1,2,8,10,11,24), кв. 36 (выд. 7), кв. 38 (выд. 1,2,5-7,10,11,13-16), кв. 39 (выд. 5,8), кв. 40 (выд. 5, 8-10,12,14,17) кв. 41 (выд. 4,5,8-11, 16,17,23-26) кв. 50 (выд. 2,4,6,7,10-12,14-16), кв. 51 (выд. 12,15,16-18), кв. 60 (выд. 1,4,5,8,9), кв. 61 (выд. 1), кв. 63 (1,2,12,13,17-19), кв. 65 (выд. 1-3), кв. 66 (выд. 1-3,6), кв. 69 (выд. 2,3,5), кв. 70 (выд. 16), кв. 71 (выд. 15,16,18,19,21-23), кв. 72 (выд. 4,12,13,15,17,18), кв. 74 (выд. 1,3,9,15), кв. 75 (выд. 13), кв. 76 (выд. 9,11,13), кв. 77 (выд. 18), кв. 78 (выд. 1,7,9,17,18,25), кв. 84 (выд. 1,3,7,8), кв. 85 (выд. 21-23), кв. 86 (выд. 4), кв. 87 (выд. 6), кв. 88(выд. 6), кв. 89 (выд. 7), кв. 90 (выд. 1,4,6), кв. 91 (выд. 1,3,5-7,9,10), кв. 92 (выд. 2,6,7,10), кв. 93 (выд. 1--6), кв. 94 (выд. 1-3), кв 95 (выд. 3,5,9,10,13,16,32-48), кв. 105 (выд. 1,4). кв. 106 (выд. 9-12), кв. 114 (выд. 8,9)	5,00	кв. 23 (выд. 8), кв. 39 (выд. 7), кв. 41 (выд. 8), кв. 61 (выд. 1), кв. 75 (выд. 9)	2,00	кв. 9 (выд. 1), кв. 38 (выд. 7)	23	кв. 9 (выд. 1), кв. 19 (выд. 4), кв. 21 (выд. 15,16), кв. 28 (выд. 1) кв. 38 (выд. 2), кв. 39 (выд. 5,7), кв. 40 (выд. 18), кв. 47 (выд. 4, 34), кв. 51 (выд. 15), кв. 72 (выд. 17), кв. 74 (выд. 12), кв. 77 (выд. 15,18), кв. 80 (выд. 1), кв. 93 (выд. 6, кв. 94 (выд. 1), кв. 95 (выд. 13,48)

№ПП	Период действия плана	Наименование участкового лесничества	Прокладка просек, противопожарных разрывов, устройство противопожарных минерализованных полос)		Создание, содержание и эксплуатация пожарных наблюдательных пунктов (вышек, мачт, павильонов и других наблюдательных пунктов), пунктов сосредоточения противопожарного инвентаря		прочистка просек, прочистка противопожарных минерализованных полос и их обновление		благоустройств о зон отдыха граждан, пребывающих в лесах в соответствии со статьей 11 Лесного кодекса Российской Федерации)		установка и эксплуатация шлагбаумов, устройство преград, обеспечивающих ограничение пребывания граждан в лесах в целях обеспечения пожарной безопасности		установка и размещение стендов и других знаков и указателей, содержащих информацию о мерах пожарной безопасности в лесах	
			км	Квартал выдел	шт.	Квартал выдел	км	Квартал выдел	шт	Квартал выдел	шт	Квартал выдел	Шт	Квартал выдел
А	1	2	3	4	5	6	7	8	9	10	11	12	13	14
								кв. 1 (выд. 11,17,20-23), кв. 2 (выд. 2-5), кв. 3 (1,2,4,6), кв. 4 (7,8,11,12,19), кв. 5 (12-15,17-19, 22-24,26), кв. 6 (выд. 5-7,10,12,14,17,18,23-26), кв. 10 (выд. 4), кв. 11 (выд. 1), кв. 13 (выд.1), кв. 14 (выд. 3), кв. 15 (выд. 2,6-8), кв. 23 (выд.5,11), кв. 45 (выд. 21,22,29-33), кв. 46. (выд. 16,18,21,23,25,28), кв.47 (выд. 19,22,23,29,37,38,40-44), кв. 52 (выд. 9,10), кв. 53 (выд. 26,29-31), кв. 54 (выд. 1,5,6,13,25-26), кв. 98 (выд. 9,10,12,15), кв. 99 (выд. 13,21), кв. 100 (выд. 14,21), кв. 101 (выд. 14,15,18-20,22), кв. 102 (выд. 16,21,22), кв. 108 (выд. 7,15), кв. 109 (выд. 17), кв. 112 (выд. 5-7,20)						

№ПП	Период действия плана	Наименование участкового лесничества	Прокладка просек, противопожарных разрывов, устройство противопожарных минерализованны х полос)		Создание, содержание и эксплуатация пожарных наблюдательных пунктов (вышек, мачт, павильонов и других наблюдательных пунктов), пунктов сосредоточения противопожарного инвентаря		очистка просек, очистка противопожарных минерализованных полос и их обновление		благоустройств о зон отдыха граждан, пребывающих в лесах в соответствии со статьей 11 Лесного кодекса Российской Федерации)		установка и эксплуатация шлагбаумов, устройство преград, обеспечивающих ограничение пребывания граждан в лесах в целях обеспечения пожарной безопасности		установка и размещение стендов и других знаков и указателей, содержащих информацию о мерах пожарной безопасности в лесах	
			км	Квартал выдел	шт.	Квартал выдел	км	Квартал выдел	шт	Квартал выдел	шт	Квартал выдел	Шт	Квартал выдел
А	1	2	3	4	5	6	7	8	9	10	11	12	13	14
16.	2027	Кармановское (б. Михайловское)	3,64	кв. 29м (выд. 1), кв. 30м (выд. 8), кв. 71м (выд. 38), кв. 72м (выд. 41) кв. 78м (выд. 20,21), кв.79м (выд. 20)			55,38	кв. 25м (выд. 1,2), кв. 154м(выд.1), кв. 155 м (выд. 3,6,8), кв. 157м (выд. 1), кв. 158м (выд. 1,2), кв. 28м (выд. 3,5-7,13), кв. 29м (выд. 1,2,4,8,9), кв. 31м (5,7,8,10), кв. 30м (выд. 1,6,15,16), кв. 32м (выд. 6-8,11,20), кв. 33м(выд. 3,9,13,14), кв. 66м (выд. 5,9,12), кв. 71м(выд. 20,37,38), кв. 72 м. (выд. 2,3,6,13,15,17,18,40, 41), кв. 73м (выд. 1-3,5,20,21), кв. 74м (1,4,5,10,13,21), кв. 75м (выд. 27), кв. 76м (выд. 29), кв. 77м (выд. 25), кв. 78м (выд. 20,21), кв. 79м (выд. 19,20), кв. 81м(выд. 23), кв. 82м (выд. 1,6,9,34), кв. 85м (выд. 16,17), кв.86м (выд. 23), кв. 87м (выд. 18), кв. 91м (выд. 4,5,11), кв. 93м (выд. 21), кв. 94м (выд. 10)				4,00	кв. 154м (выд. 1), кв. 157 (выд. 1), кв. 158м (выд. 1,2)	
		итого:	10,00		5,00		500,00		6,00		2,00		27,0 0	

№ПП	Период действия плана	Наименование участкового лесничества	Прокладка просек, противопожарных разрывов, устройство противопожарных минерализованных полос)		Создание, содержание и эксплуатация пожарных наблюдательных пунктов (вышек, мачт, павильонов и других наблюдательных пунктов), пунктов сосредоточения противопожарного инвентаря		прочистка просек, прочистка противопожарных минерализованных полос и их обновление		благоустройство зон отдыха граждан, пребывающих в лесах в соответствии со статьей 11 Лесного кодекса Российской Федерации)		установка и эксплуатация шлагбаумов, устройство преград, обеспечивающих ограничение пребывания граждан в лесах в целях обеспечения пожарной безопасности		установка и размещение стендов и других знаков и указателей, содержащих информацию о мерах пожарной безопасности в лесах	
			км	Квартал выдел	шт.	Квартал выдел	км	Квартал выдел	шт	Квартал выдел	шт	Квартал выдел	Шт	Квартал выдел
А	1	2	3	4	5	6	7	8	9	10	11	12	13	14
17.	2028	Железногорское			2	кв. 114(выд. 8,9), г. Железногорск, Промплощадка -2	84,48	кв. 30 (выд. 2,4,6,7,8,9), кв. 33 (выд. 10-14), кв. 34 (выд. 1-5,7-12,14,15), кв. 35(выд.23-25, 27,28,33,34,37,38,41), кв. 36 (выд. 7,24), кв. 53 (выд. 1-4,6,8,26,28), кв. 72 (выд. 3,8,9,10,11,14), кв. 73 (выд. 1,11), кв. 101 (выд. 2), кв. 102 (выд. (2,3,17), кв. 103 (выд. 21), кв. 104 (выд.1-4), кв. 105 (выд. 1-2), кв. 106 (выд. 1-3), кв. 111 (выд. 5,11,20)	1,00	кв. 101 (выд. 4)				
18.	2028	Железногорское (б. Михайловское)	0,40	кв. 5м (выд. 1)			58,84	кв. 6м(выд. 3,5,6), кв. 7м (выд.1,2,4,6,7,19), кв.13м(выд. 26), кв. 14м выд. 4,22,24), кв. 15м (выд. 11,15,20), кв.16м(выд. 1,5), кв. 20м(выд. 2,4,5,20), кв. 21м (выд. 2,4,5,9,11,12,13.), кв. 43м(выд.1,2,4), кв.44м(выд. 1) 1), кв. 47м(выд. 15), кв.50м (выд. 4,7,8,9,14,17,18,19), кв. 2м(выд. 9-12), кв. 3м (выд. 4), кв. 4м (выд. 5,6,8,9,11,14,19), кв. 5м (1,2,5,6), кв. 8м (выд. 1,6,8)						

№ПП	Период действия плана	Наименование участкового лесничества	Прокладка просек, противопожарных разрывов, устройство противопожарных минерализованных полос)		Создание, содержание и эксплуатация пожарных наблюдательных пунктов (вышек, мачт, павильонов и других наблюдательных пунктов), пунктов сосредоточения противопожарного инвентаря		очистка просек, очистка противопожарных минерализованных полос и их обновление		благоустройств о зон отдыха граждан, пребывающих в лесах в соответствии со статьей 11 Лесного кодекса Российской Федерации)		установка и эксплуатация шлагбаумов, устройство преград, обеспечивающих ограничение пребывания граждан в лесах в целях обеспечения пожарной безопасности		установка и размещение стендов и других знаков и указателей, содержащих информацию о мерах пожарной безопасности в лесах	
			км	Квартал выдел	шт.	Квартал выдел	км	Квартал выдел	шт	Квартал выдел	шт	Квартал выдел	Шт	Квартал выдел
A	1	2	3	4	5	6	7	8	9	10	11	12	13	14
19.	2028	Кармановское	5,96	кв. 8 (выд. 12), кв. 18 (выд. 3), кв. 24 (выд. 5) кв. 10 (выд. 2,4,6,7), кв. 11 (выд. 1), кв. 12 (выд. 1,2), кв. 13 (выд. 1-3), кв. 15 (выд. 1-2), кв. 99 (выд. 13), кв. 100 (выд. 21), кв. 101 (выд. 22)	3	Железнодорожный р-н, сл. Михайловка, ул. Советская, д. 82, Железнодорожный р-н, сл. Михайловка, ул. Петровская площадь, д. 38, Железнодорожный р-н, сл. Михайловка, ул. Петровская площадь, д. 40	301,30	кв. 7 (выд. 1-9,11), кв. 8 (выд. 15,16), кв.9 (выд. 1,12-14), кв. 16 (выд. 2,6,7,10), кв. 17 (выд. 1,7,8,9), кв. 19 (выд. 4,7-9), кв. 21 (выд. 10,15), кв. 24 (выд. 1,10,12,17), кв. 25 (выд. 29), кв. 26 (выд. 7,9,11,15,19), кв. 27 (выд. 3-5,13), кв. 28 (выд. 1,2,8,10,11,24), кв. 36 (выд. 7), кв. 38 (выд. 1,2,5-7,10,11,13-16), кв. 39 (выд. 5,8), кв. 40 (выд. 5, 8-10,12,14,17) кв. 41 (выд. 4,5,8-11, 16,17,23-26) кв. 50 (выд. 2,4,6,7,10-12,14-16), кв. 51 (выд. 12,15,16-18), кв. 60 (выд. 1,4,5,8,9), кв. 61 (выд. 1), кв. 63 (1,2,12,13,17-19), кв. 65 (выд. 1-3), кв. 66 (выд. 1-3,6), кв. 69 (выд. 2,3,5), кв. 70 (выд. 16), кв. 71 (выд. 15,16,18,19,21-23), кв. 72 (выд. 4,12,13,15,17,18), кв. 74 (выд. 1,3,9,15), кв. 75 (выд. 13), кв. 76 (выд. 9,11,13), кв. 77 (выд. 18), кв. 78 (выд. 1,7,9,17,18,25), кв. 84 (выд. 1,3,7,8), кв. 85 (выд. 21-23), кв. 86 (выд. 4), кв. 87 (выд. 6), кв. 88(выд. 6), кв. 89 (выд. 7), кв. 90 (выд. 1,4,6), кв. 91 (выд. 1,3,5-7,9,10), кв. 92 (выд. 2,6,7,10), кв. 93 (выд. 1--6), кв. 94 (выд. 1-3), кв 95 (выд. 3,5,9,10,13,16,32-48), кв. 105 (выд. 1,4). кв. 106 (выд. 9-12), кв. 114 (выд. 8,9)	5,00	кв. 23 (выд. 8), кв. 39 (выд. 7), кв. 41 (выд. 8), кв. 61 (выд. 1), кв. 75 (выд. 9)	2,00	кв. 9 (выд. 1), кв. 38 (выд. 7)	23	кв. 9 (выд. 1), кв. 19 (выд. 4), кв. 21 (выд. 15,16), кв. 28 (выд. 1) кв. 38 (выд. 2), кв. 39 (выд. 5,7), кв. 40 (выд. 18), кв. 47 (выд. 4, 34), кв. 51 (выд. 15), кв. 72 (выд. 17), кв. 74 (выд. 12), кв. 77 (выд. 15,18), кв. 80 (выд. 1), кв. 93 (выд. 6, кв. 94 (выд. 1), кв. 95 (выд. 13,48)

№ПП	Период действия плана	Наименование участкового лесничества	Прокладка просек, противопожарных разрывов, устройство противопожарных минерализованных полос)		Создание, содержание и эксплуатация пожарных наблюдательных пунктов (вышек, мачт, павильонов и других наблюдательных пунктов), пунктов сосредоточения противопожарного инвентаря		прочистка просек, прочистка противопожарных минерализованных полос и их обновление		благоустройство о зон отдыха граждан, пребывающих в лесах в соответствии со статьей 11 Лесного кодекса Российской Федерации)		установка и эксплуатация шлагбаумов, устройство преград, обеспечивающих ограничение пребывания граждан в лесах в целях обеспечения пожарной безопасности		установка и размещение стендов и других знаков и указателей, содержащих информацию о мерах пожарной безопасности в лесах	
			км	Квартал выдел	шт.	Квартал выдел	км	Квартал выдел	шт	Квартал выдел	шт	Квартал выдел	Шт	Квартал выдел
А	1	2	3	4	5	6	7	8	9	10	11	12	13	14
								кв. 1 (выд. 11,17,20-23), кв. 2 (выд. 2-5), кв. 3 (1,2,4,6), кв. 4 (7,8,11,12,19), кв. 5 (12-15,17-19, 22-24,26), кв. 6 (выд. 5-7,10,12,14,17,18,23-26), кв. 10 (выд. 4), кв. 11 (выд. 1), кв. 13 (выд.1), кв. 14 (выд. 3), кв. 15 (выд. 2,6-8), кв. 23 (выд.5,11), кв. 45 (выд. 21,22,29-33), кв. 46. (выд. 16,18,21,23,25,28), кв.47 (выд. 19,22,23,29,37,38,40-44), кв. 52 (выд. 9,10), кв. 53 (выд. 26,29-31), кв. 54 (выд. 1,5,6,13,25-26), кв. 98 (выд. 9,10,12,15), кв. 99 (выд. 13,21), кв. 100 (выд. 14,21), кв. 101 (выд. 14,15,18-20,22), кв. 102 (выд. 16,21,22), кв. 108 (выд. 7,15), кв. 109 (выд. 17), кв. 112 (выд. 5-7,20)						

№ПП	Период действия плана	Наименование участкового лесничества	Прокладка просек, противопожарных разрывов, устройство противопожарных минерализованны х полос)		Создание, содержание и эксплуатация пожарных наблюдательных пунктов (вышек, мачт, павильонов и других наблюдательных пунктов), пунктов сосредоточения противопожарного инвентаря		очистка просек, очистка противопожарных минерализованных полос и их обновление		благоустройств о зон отдыха граждан, пребывающих в лесах в соответствии со статьей 11 Лесного кодекса Российской Федерации)		установка и эксплуатация шлагбаумов, устройство преград, обеспечивающих ограничение пребывания граждан в лесах в целях обеспечения пожарной безопасности		установка и размещение стендов и других знаков и указателей, содержащих информацию о мерах пожарной безопасности в лесах	
			км	Квартал выдел	шт.	Квартал выдел	км	Квартал выдел	шт	Квартал выдел	шт	Квартал выдел	Шт	Квартал выдел
А	1	2	3	4	5	6	7	8	9	10	11	12	13	14
20.	2028	Кармановское (б. Михайловское)	3,64	кв. 29м (выд. 1), кв. 30м (выд. 8), кв. 71м (выд. 38), кв. 72м (выд. 41) кв. 78м (выд. 20,21), кв.79м (выд. 20)			55,38	кв. 25м (выд. 1,2), кв. 154м(выд.1), кв. 155 м (выд. 3,6,8), кв. 157м (выд. 1), кв. 158м (выд. 1,2), кв. 28м (выд. 3,5-7,13), кв. 29м (выд. 1,2,4,8,9), кв. 31м (5,7,8,10), кв. 30м (выд. 1,6,15,16), кв. 32м (выд. 6-8,11,20), кв. 33м(выд. 3,9,13,14), кв. 66м (выд. 5,9,12), кв. 71м(выд. 20,37,38), кв. 72 м. (выд. 2,3,6,13,15,17,18,40, 41), кв. 73м (выд. 1-3,5,20,21), кв. 74м (1,4,5,10,13,21), кв. 75м (выд. 27), кв. 76м (выд. 29), кв. 77м (выд. 25), кв. 78м (выд. 20,21), кв. 79м (выд. 19,20), кв. 81м(выд. 23), кв. 82м (выд. 1,6,9,34), кв. 85м (выд. 16,17), кв.86м (выд. 23), кв. 87м (выд. 18), кв. 91м (выд. 4,5,11), кв. 93м (выд. 21), кв. 94м (выд. 10)				4,00	кв. 154м (выд. 1), кв. 157 (выд. 1), кв. 158м (выд. 1,2)	
		итого:	10,00		5,00		500,00		6,00		2,00	0,00	27,0 0	

2.16. Календарный план выполнения мер противопожарного обустройства лесов отображено в **Таблице 2.16.**

Таблица 2.16.

[illegible]

№п/п	Меры противопожарного обустройства		Ед. изм.	Плановый объем на год	Плановый подекадный объем (заполняется нарастающим итогом с начала года)																	
					ЯНВАРЬ			ФЕВРАЛЬ			МАРТ			АПРЕЛЬ			МАЙ			ИЮНЬ		
					10 число	20 число	30 число	10 число	20 число	30 число	10 число	20 число	30 число	10 число	20 число	30 число	10 число	20 число	30 число	10 число	20 число	30 число
1		2	3	4			5			6			7			8			9			
		из них за счет средств регионального бюджета																				
		средств арендаторов		0,40										0,40	0,40	0,40	0,40	0,40	0,40	0,40	0,40	
		иных источников																				
		в том числе по Кармановскому участковому		3,96										3,96	3,96	3,96	3,96	3,96	3,96	3,96	3,96	
		из них за счет средств федерального бюджета																				
		из них за счет средств регионального бюджета																				
		средств арендаторов		3,96										3,96	3,96	3,96	3,96	3,96	3,96	3,96	3,96	
		иных источников																				
		в том числе по Кармановскому (б. Михайловскому) участковому		5,64										5,64	5,64	5,64	5,64	5,64	5,64	5,64	5,64	
		из них за счет средств федерального бюджета		2,00										2,00	2,00	2,00	2,00	2,00	2,00	2,00	2,00	
		из них за счет средств регионального бюджета																				
		средств арендаторов		3,64										3,64	3,64	3,64	3,64	3,64	3,64	3,64	3,64	
		иных источников																				
2	Прочистка противопожарных минерализованных полос и их обновление	км	500,00												43,6	87,1	130,7	130,7	130,7	130,7		

№п/п	Меры противопожарного обустройства		Ед. изм.	Плановый объем на год	Плановый подекадный объем (заполняется нарастающим итогом с начала года)																	
					ЯНВАРЬ			ФЕВРАЛЬ			МАРТ			АПРЕЛЬ			МАЙ			ИЮНЬ		
					10 число	20 число	30 число	10 число	20 число	30 число	10 число	20 число	30 число	10 число	20 число	30 число	10 число	20 число	30 число	10 число	20 число	30 число
1		2	3	4			5			6			7			8			9			
	из них за счет средств федерального бюджета		430,60														35,88	71,77	107,65	107,65	107,65	107,65
	из них за счет средств регионального бюджета																					
	средств арендаторов		69,40														7,67	15,33	23,00	23,00	23,00	23,00
	иных источников																					
	в том числе по Железнодорожному участковому		84,48														7,04	14,08	21,11	21,11	21,11	21,11
	из них за счет средств федерального бюджета		84,48														7,04	14,08	21,12	21,12	21,12	21,12
	из них за счет средств регионального бюджета																					
	средств арендаторов																					
	иных источников																					
	в том числе по Железнодорожному (б. Михайловскому) участковому		58,84														4,99	9,99	14,96	14,96	14,96	14,96
	из них за счет средств федерального бюджета		54,24														4,52	9,04	13,56	13,56	13,56	13,56

[illegible]

[illegible]

[illegible]

№п/п	Меры противопожарного обустройства	Ед. изм.	Плановый объем на год	Плановый подекадный объем (заполняется нарастающим итогом с начала года)																	
				ЯНВАРЬ			ФЕВРАЛЬ			МАРТ			АПРЕЛЬ			МАЙ			ИЮНЬ		
				10 число	20 число	30 число	10 число	20 число	30 число	10 число	20 число	30 число	10 число	20 число	30 число	10 число	20 число	30 число	10 число	20 число	30 число
1		2	3	4			5			6			7			8			9		
	средств арендаторов																				
	иных источников																				
	в том числе по Железнодорожному участковому																				
	из них за счет средств федерального бюджета																				
	из них за счет средств регионального бюджета																				
	средств арендаторов																				
	иных источников																				
	в том числе по Железнодорожному (б. Михайловскому) участковому																				
	из них за счет средств федерального бюджета																				
	из них за счет средств регионального бюджета																				
	средств арендаторов																				
	иных источников																				
	в том числе по Кармановскому участковому												1	1	2	2	2	2	2	2	2
	из них за счет средств федерального бюджета												1	1	2	2	2	2	2	2	2
	из них за счет средств регионального бюджета																				

[illegible]

№п/п	Меры противопожарного обустройства	Ед. изм.	Плановый объем на год	Плановый подекадный объем (заполняется нарастающим итогом с начала года)																	
				ЯНВАРЬ			ФЕВРАЛЬ			МАРТ			АПРЕЛЬ			МАЙ			ИЮНЬ		
				10 число	20 число	30 число	10 число	20 число	30 число	10 число	20 число	30 число	10 число	20 число	30 число	10 число	20 число	30 число	10 число	20 число	30 число
1		2	3	4			5			6			7			8			9		
	из них за счет средств регионального бюджета																				
	средств арендаторов																				
	иных источников																				
	в том числе по Железнодорожному (б. Михайловскому) участковому																				
	из них за счет средств федерального бюджета																				
	из них за счет средств регионального бюджета																				
	средств арендаторов																				
	иных источников																				
	в том числе по Кармановскому участковому		7,0										2	5	7	7	7	7	7	7	7
	из них за счет средств федерального бюджета		7,0										2	5	7	7	7	7	7	7	7
	из них за счет средств регионального бюджета																				
	средств арендаторов																				
	иных источников																				
в том числе по Кармановскому (б. Михайловскому) участковому																					

[illegible]

[illegible]

[illegible]

Продолжение Таблицы 2.16.

[illegible]

[illegible]

[illegible]

[illegible]

[illegible]

[illegible]

[illegible]

[illegible]

[illegible]

[illegible]

[illegible]

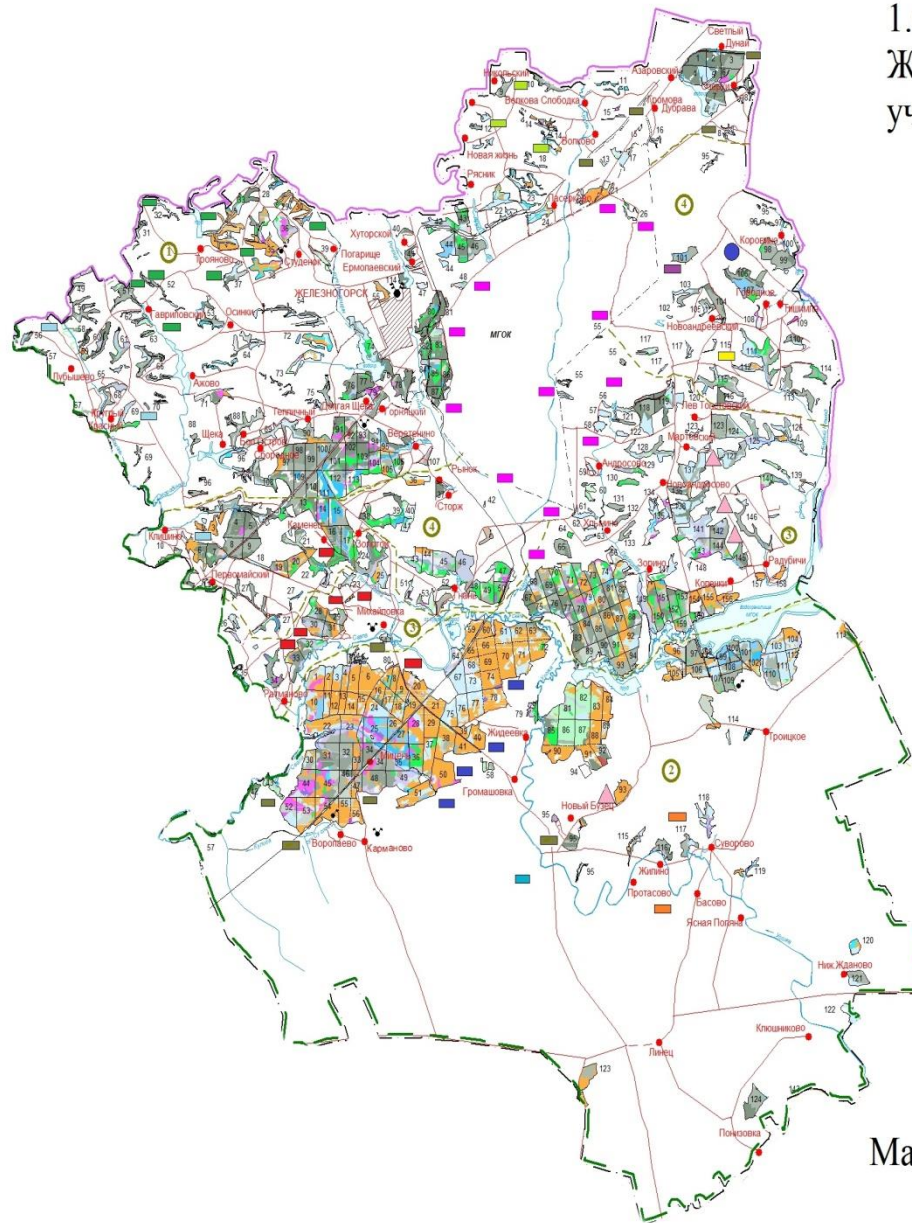
№п/п	Меры противопожарного обустройства	Ед. изм.	Плановый объем на год	Плановый подекадный объем (заполняется нарастающим итогом с начала года)																	
				ИЮЛЬ			АВГУСТ			СЕНТЯБРЬ			ОКТАБРЬ			НОЯБРЬ			ДЕКАБРЬ		
				10 число	20 число	30 число	10 число	20 число	30 число	10 число	20 число	30 число	10 число	20 число	30 число	10 число	20 число	30 число	10 число	20 число	30 число
1		2	3	10			11			12			13			14			15		
информацию о мерах пожарной безопасности в лесах	федерального бюджета																				
	из них за счет средств регионального бюджета																				
	средств арендаторов																				
	иных источников																				
	в том числе по Железнодорожному участковому																				
	из них за счет средств федерального бюджета																				
	из них за счет средств регионального бюджета																				
	средств арендаторов																				
	иных источников																				
	в том числе по Железнодорожному (б. Михайловскому) участковому																				
	из них за счет средств федерального бюджета																				
	из них за счет средств																				

[illegible]

[illegible]

ГРАФИЧЕСКАЯ ЧАСТЬ
плана противопожарного обустройства лесов на
территории Железногорского лесничества

1. Обзорная карта-схема по принадлежности граничащих территорий Железнодорожного лесничества (Железнодорожного, Кармановского участковых лесничеств)

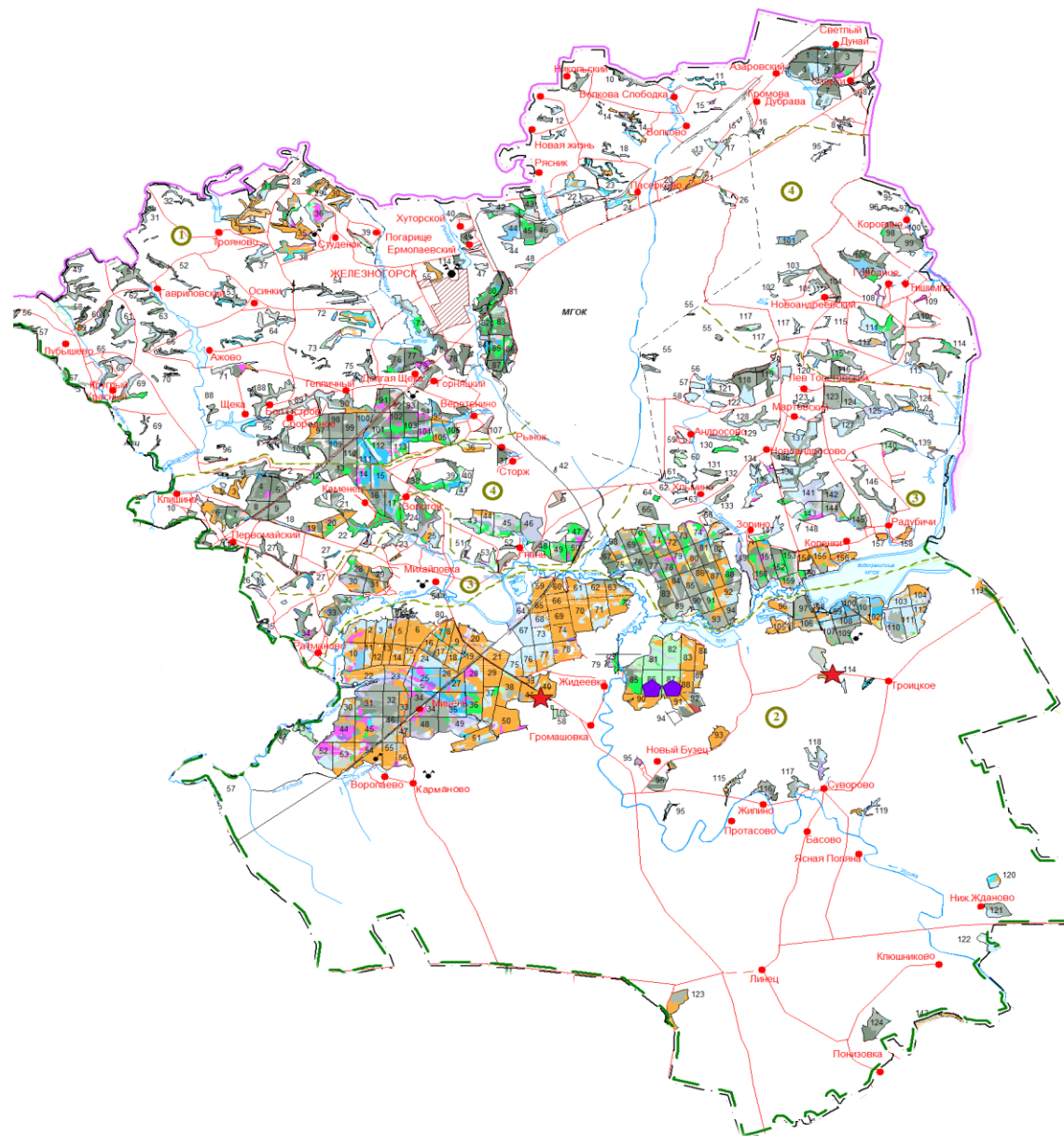


Масштаб 1: 200 000

Условные обозначения

№ п/п	Условные знаки	Наименование мероприятий		
1		Отдел по лесничеству Министерства природных ресурсов Курской области		
2		Лесохозяйственные предприятия Министерства природных ресурсов Курской области		
3		Границы лесничеств		
4		Границы участковых лесничеств		
5		Границы муниципальных образований Курской области		
Собственники земель, граничащие с землями лесного фонда Курской области				
№ п/п	Условные знаки	Наименование собственника	Наименование муниципального образования	Наименование сельского совета (Место нахождения участка)
1		Красная поляна «Агро»	Железнодорожный район	Студенокский сельсовет
2		Рышковский сельсовет	Железнодорожный район	Рышковский сельсовет
3		ЗАО «Заря»	Железнодорожный район	Рышковский сельсовет
4		Мираторг- «Орел»	Железнодорожный район	п. Светловка
5		п. Сафронинский	Железнодорожный район	Городновский сельсовет
6		АОЗТ «Родина»	Железнодорожный район	Городновский сельсовет
7		ЗАО «Рассвет»	Железнодорожный район	Рышковский сельсовет
8		Агрофирма «Горняк»	Железнодорожный район	Студенокский сельсовет
9		Агрокультура «Курск»	Железнодорожный район	Волковский сельсовет
10		ООО «Железнодорожно-Химсервис»	Железнодорожный район	Михайловский сельсовет
11		АО МГОК им. А.В.Варичева	Железнодорожный район	Железнодорожный район
12		АПК «Нива Черноземья»	Железнодорожный район	Новоандровский сельский совет
13		ООО «Агростан»	Железнодорожный район	Городновский сельский совет

2.Карта-схема погибших и поврежденных лесов на территории Железнодорожного лесничества (Железнодорожного, Кармановского участковых лесничеств)

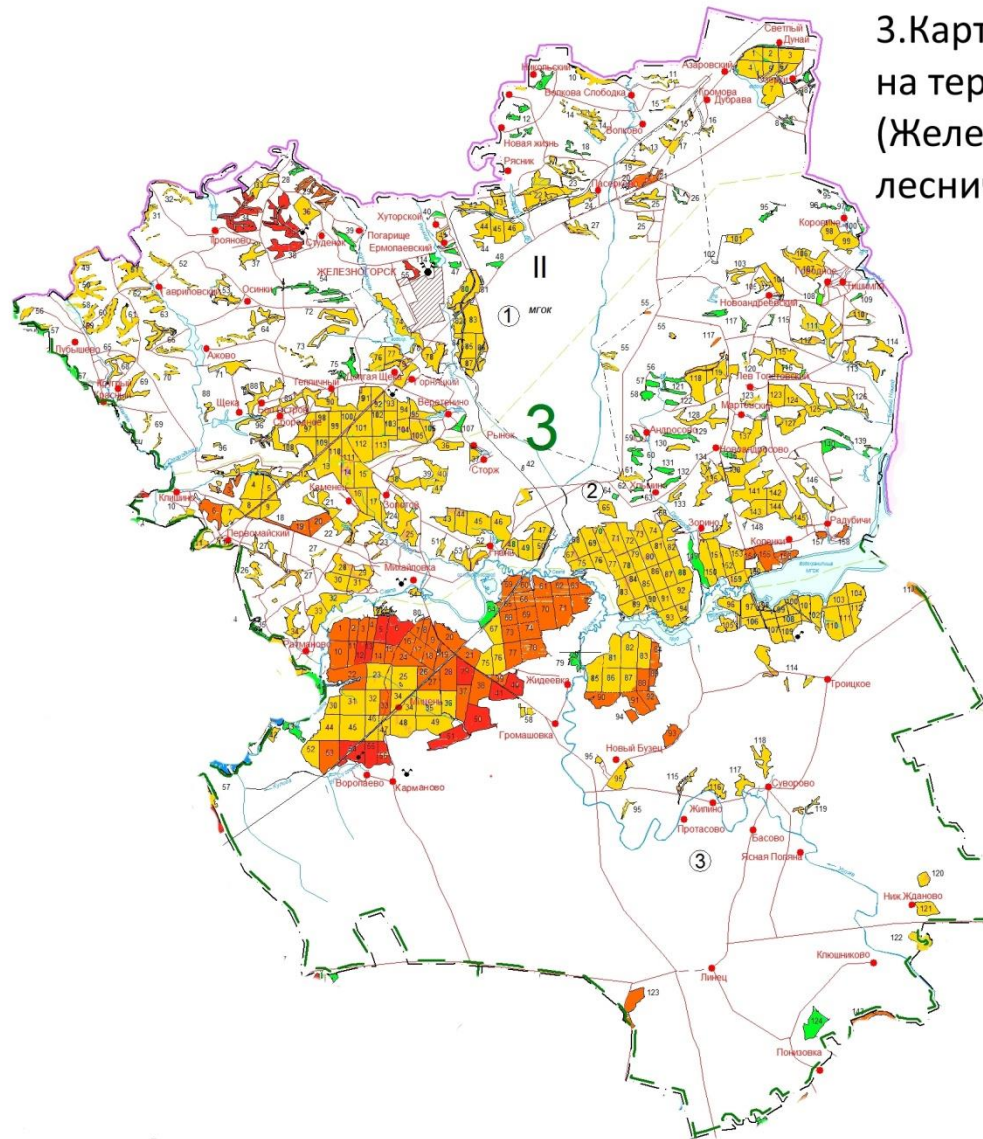


Условные обозначения

№ п/п	Условные знаки	Наименование мероприятий
1		Отдел по лесничеству Министерства природных ресурсов Курской области
2		Лесохозяйственные предприятия Министерства природных ресурсов Курской области
3		Границы лесничеств
4		Границы участковых лесничеств
5		Границы муниципальных образований Курской области
6		Лесные пожары
7		Повреждение насекомыми
8		Погодные условия и почвенно-климатические факторы
9		Болезни леса
10		Повреждение дикими животными
11		Антропогенные факторы
12		Непатогенные факторы

Масштаб 1:200 000

3. Карта-схема природной пожарной опасности лесов на территории Железногорского лесничества (Железногорского, Кармановского участковых лесничеств)

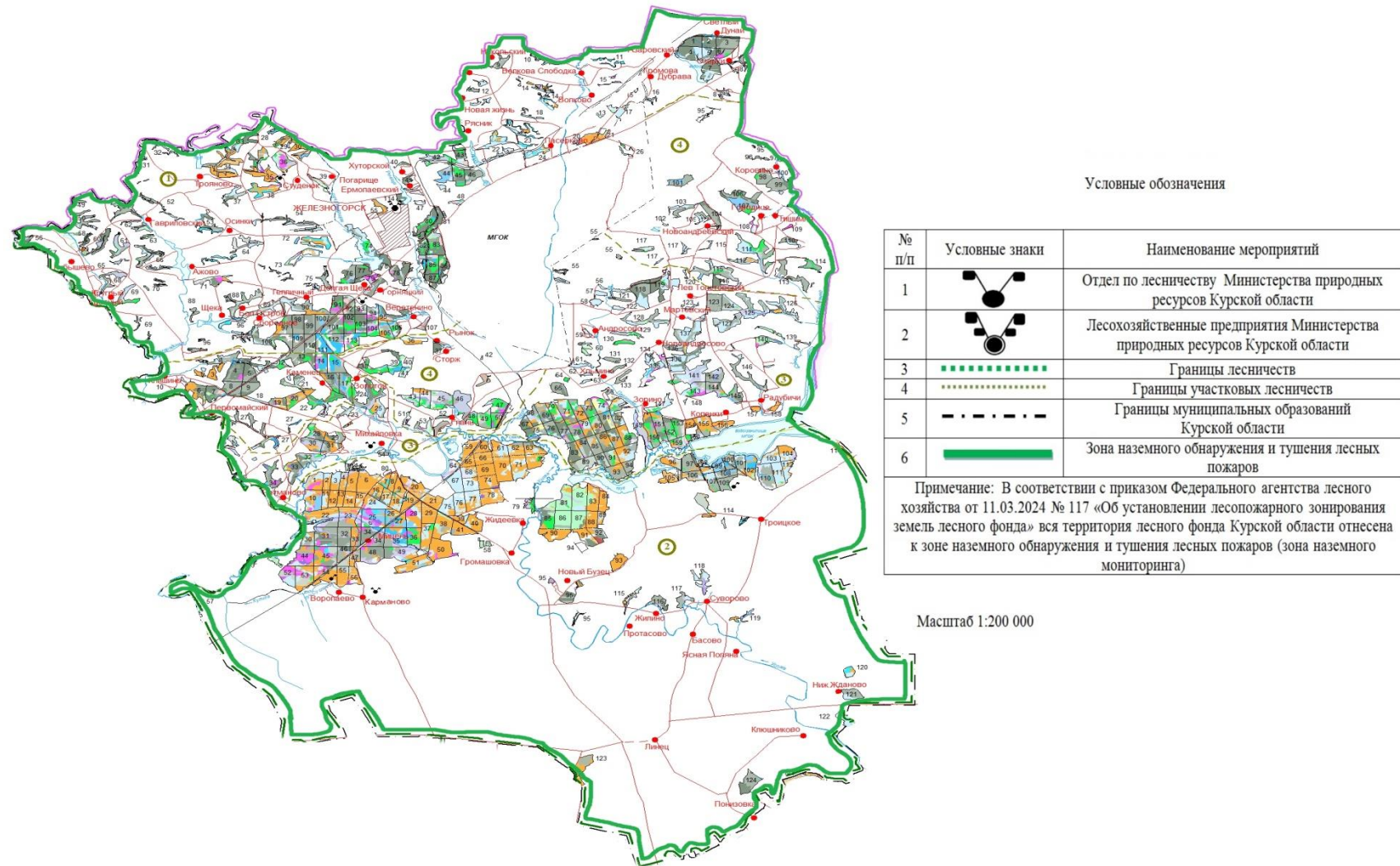


Условные обозначения

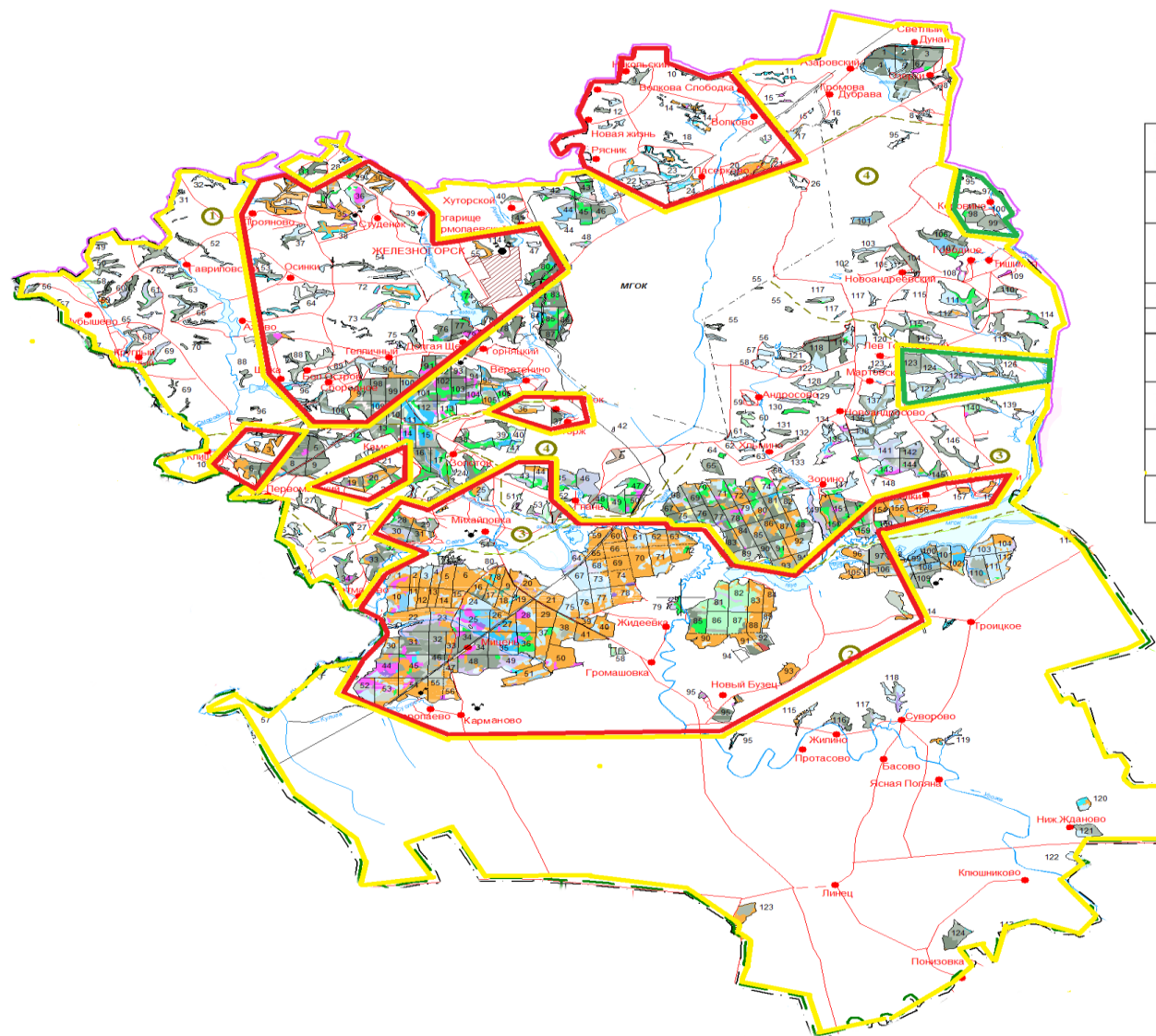
№ п/п	Условные знаки	Наименование мероприятий
1		Отдел по лесничеству Министерства природных ресурсов Курской области
2		Лесохозяйственные предприятия Министерства природных ресурсов Курской области
3		Границы лесничеств
4		Границы участковых лесничеств
5		Границы муниципальных образований Курской области
6		1 класс природной пожарной опасности
7		2 класс природной пожарной опасности
8		3 класс природной пожарной опасности
9		4 класс природной пожарной опасности
10		5 класс природной пожарной опасности

Масштаб 1:200 000

4. Карта-схема лесопожарного зонирования на территории Железногорского лесничества (Железногорского, Кармановского участковых лесничеств)



5. Карта-схема лесопожарных рисков на территории Железногорского лесничества (Железногорского, Кармановского участковых лесничеств)

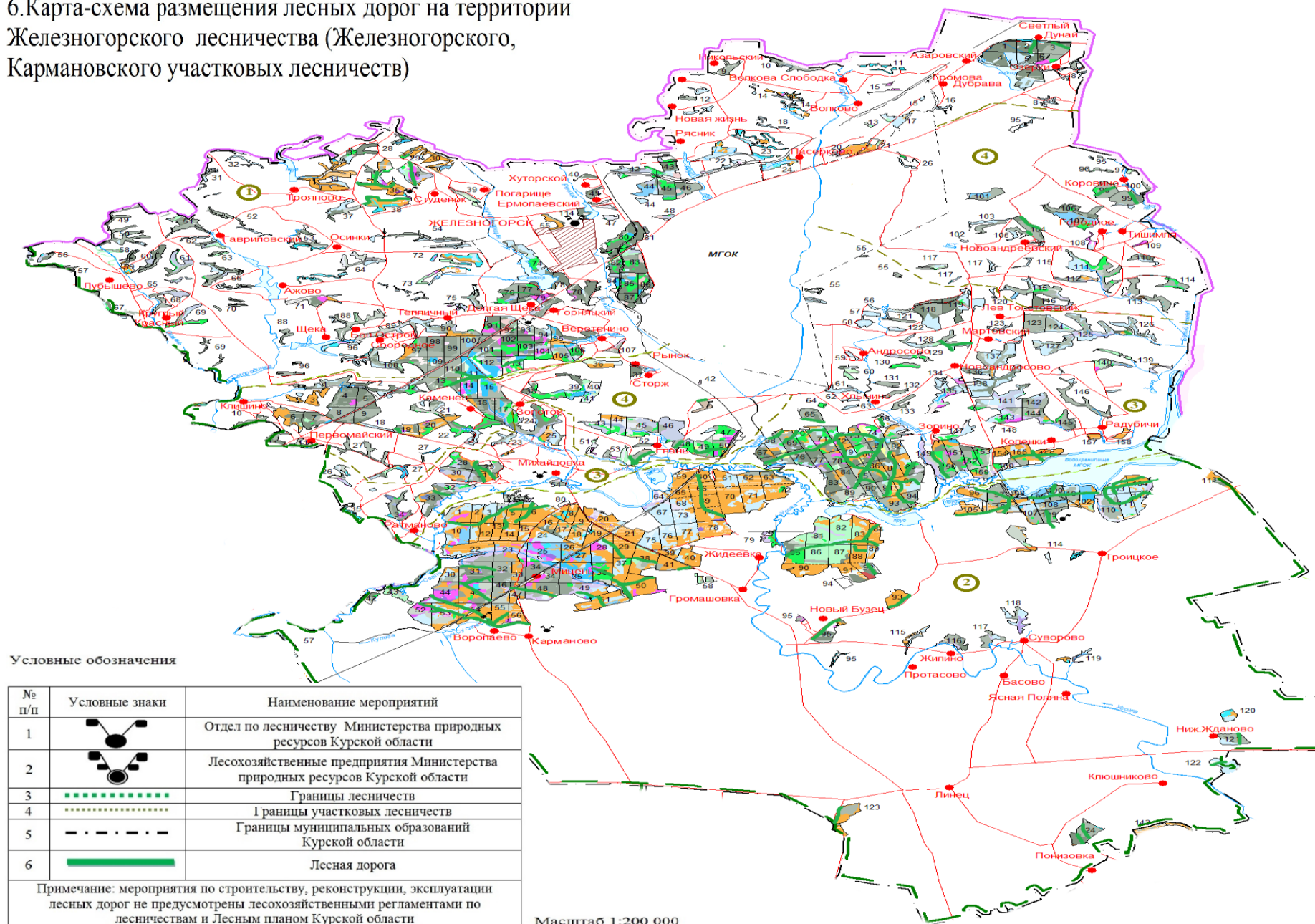


Условные обозначения

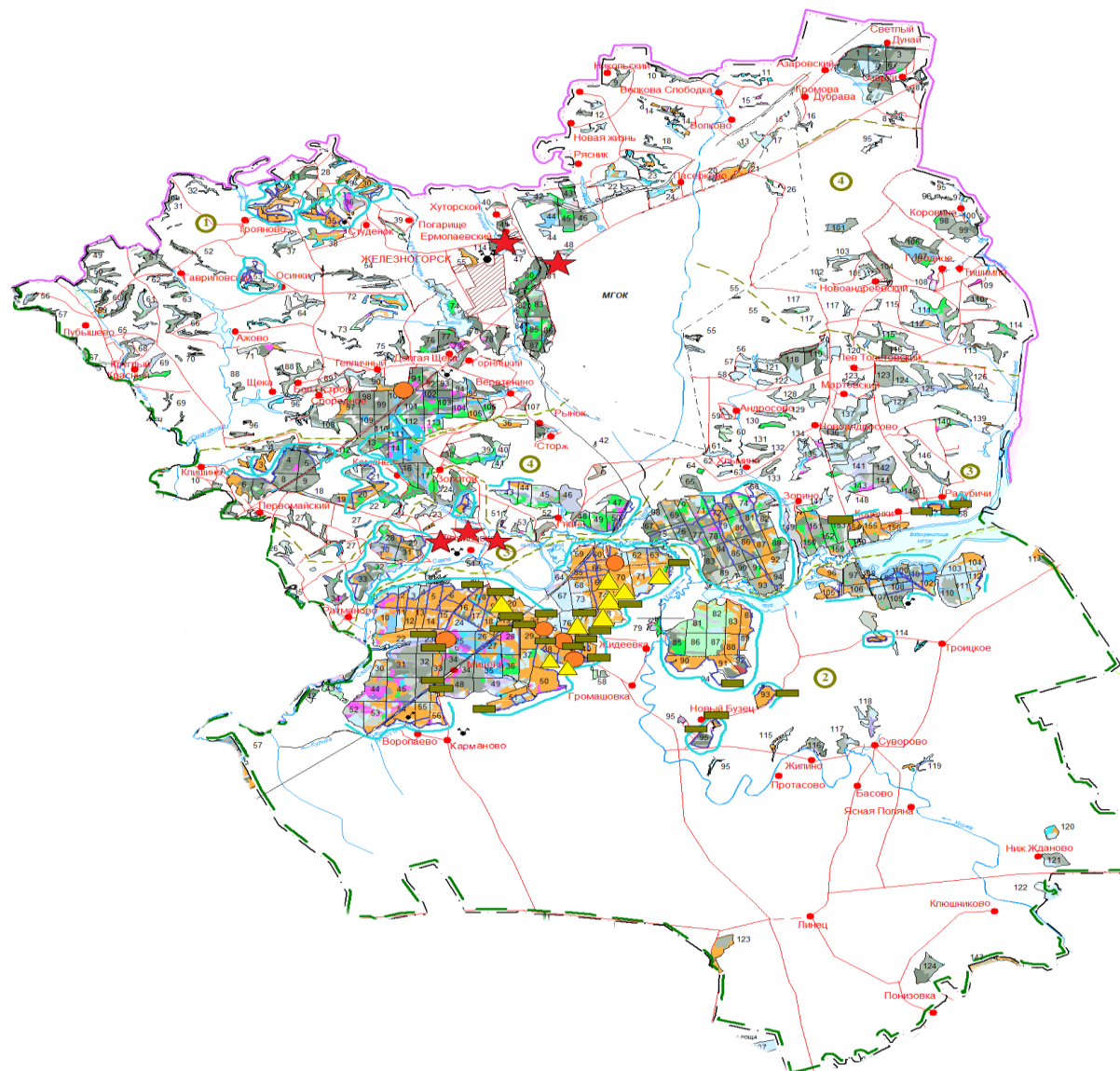
№ п/п	Условные знаки	Наименование мероприятий
1		Отдел по лесничеству Министерства природных ресурсов Курской области
2		Лесохозяйственные предприятия Министерства природных ресурсов Курской области
3		Границы лесничеств
4		Границы участковых лесничеств
5		Границы муниципальных образований Курской области
6		Высокий уровень лесопожарных рисков
7		Средний уровень лесопожарных рисков
8		Низкий уровень лесопожарных рисков

Масштаб 1:200 000

6. Карта-схема размещения лесных дорог на территории Железнодорожного лесничества (Железнодорожного, Кармановского участковых лесничеств)



7. Карта-схема противопожарного обустройства на территории Железногорского лесничества (Железногорского, Кармановского участковых лесничеств)



Условные обозначения

№ п/п	Условные знаки	Наименование мероприятий
1		Отдел по лесничеству Министерства природных ресурсов Курской области
2		Лесохозяйственные предприятия Министерства природных ресурсов Курской области
3		Границы лесничеств
4		Границы участковых лесничеств
5		Границы муниципальных образований Курской области
6		Искусственные и естественные противопожарные барьеры, в том числе противопожарные разрывы, заслоны, минерализованные полосы, канавы, просеки и пожароустойчивые опушки, полосы, очищенные от пожароопасных сухой травяной растительности, валежа, хвороста, кустарниковой растительности
7		Пожарные наблюдательные пункты, включая вышки, мачты, павильоны и другие наблюдательные пункты
8		Пункты сосредоточения противопожарного инвентаря
9		Участки, предназначенные для проведения профилактического контролируемого противопожарного выжигания хвороста, лесной подстилки, сухой травы и других лесных горючих материалов
10		Зоны отдыха граждан, пребывающих в лесах, в том числе места для отдыха и курения в лесу, площадки для стоянок туристов, смотровые площадки и площадки для стоянки автотранспорта
11		Шлагбаумы, преграды, обеспечивающие ограничение пребывания граждан в лесах в целях обеспечения пожарной безопасности
12		Стенды и другие знаки, указатели, содержащие информацию о мерах пожарной безопасности в лесах

Масштаб 1:200 000